

Pandolfini

CASA D'ASTE

A R C A D E

1924
2024

100TH
Anniversary



DIPINTI DAL XV AL XX SECOLO

FIRENZE

6 MARZO 2024







Pandolfini
CASA D'ASTE dal 1924

ARCADE | DIPINTI DAL XV AL XX SECOLO

Firenze
6 MARZO 2024



Panchaffini
PANCHAFFINI

DIREZIONE

Pietro De Bernardi

RESPONSABILE OPERATIVO

Elena Capannoli
elena.capannoli@pandolfini.it

RESPONSABILE AMMINISTRATIVO

Massimo Cavicchi
massimo.cavicchi@pandolfini.it

COORDINATORE GENERALE

Francesco Consolati
francesco.consolati@pandolfini.it

COORDINAMENTO DIPARTIMENTI

Lucia Montigiani
lucia.montigiani@pandolfini.it

UFFICIO STAMPA

Studio Tiss
Tel. +39 02 314107
pressoffice@studiotiss.com

SEGRETERIA E CONTABILITÀ CLIENTI

Alessio Nenci
alessio.nenci@pandolfini.it

Nicola Belli
nicola.belli@pandolfini.it

SEGRETERIA AMMINISTRATIVA

Francesco Tanzi
Andrea Terreni
amministrazione@pandolfini.it

PRIVATE SALES

Tel. +39 055 2340888
Fax +39 055 244343
info@pandolfini.it

RITIRI E CONSEGNE

Responsabile Magazzino
Marco Fabbri
marco.fabbri@pandolfini.it
Raffaele Ciccone
Leonardo De Novellis
Marco Gori
spedizioni@pandolfini.it

MAGAZZINO E TRASPORTI

Tel. +39 055 2340888
logistica@pandolfini.it

INFORMAZIONI E ABBONAMENTI CATALOGHI

Silvia Franchini
info@pandolfini.it

SEDI

FIRENZE

Palazzo Ramirez Montalvo
Borgo degli Albizi, 26
50122 Firenze
Tel. +39 055 2340888 (r.a.)
Fax +39 055 244343
info@pandolfini.it

POGGIO BRACCIOLINI

Via Poggio Bracciolini, 26
50126 Firenze
Tel. +39 055 685698
Fax +39 055 6582714
www.poggiobracciolini.it
info@poggiobracciolini.it

MILANO

Via Manzoni, 45
20121 Milano
Tel. +39 02 65560807
Fax +39 02 62086699
Tomaso Piva
milano@pandolfini.it

ROMA

Via Margutta, 54
00187 Roma
Tel. +39 06 3201799
Benedetta Borghese Briganti
roma@pandolfini.it



ARCADE | DIPINTI DAL XV AL XX SECOLO

ESPERTI PER QUESTA VENDITA

DIPINTI E SCULTURE ANTICHE

ESPERTO

Mario Sani

mario.sani@pandolfini.it



ASSISTENTI

Lorenzo Pandolfini

Valentina Frascarolo

dipintiantichi@pandolfini.it

DIPINTI DEL SECOLO XIX

CAPO DIPARTIMENTO

Lucia Montigiani

lucia.montigiani@pandolfini.it



ASSISTENTE

Federico De Mattia

dipinti800@pandolfini.it

Contatti:

info@pandolfini.it

Tel. +39 055 2340888

ASTA

Firenze

Mercoledì 6 marzo 2024

Dipinti dal XV al XVIII secolo

ore 11.00

Lotti: 1-104

Dipinti dal XV al XVIII secolo

ore 15.00

Lotti: 105-166

Dipinti dal XIX al XX secolo

ore 16.00

Lotti: 201-352

ESPOSIZIONE

Palazzo Ramirez Montalvo

Borgo degli Albizi, 26 - Firenze

Sabato	2 marzo 2024	10-18
Domenica	3 marzo 2024	10-13
Lunedì	4 marzo 2024	10-18
Martedì	5 marzo 2024	10-18

PANDOLFINI CASA D'ASTE

Palazzo Ramirez Montalvo

Borgo degli Albizi, 26

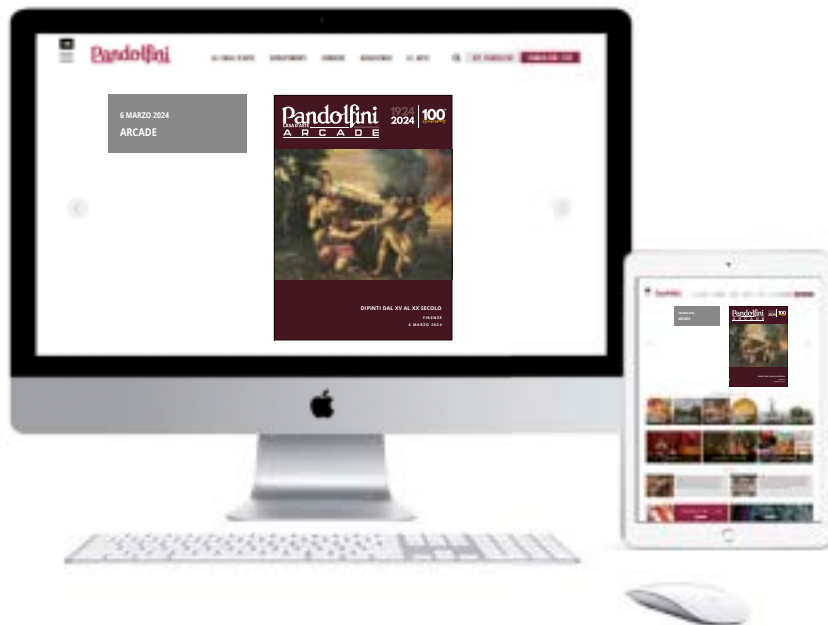
50122 Firenze

Tel. +39 055 2340888-9

Fax +39 055 244343

info@pandolfini.it





Volete guardare e partecipare alle nostre aste da qualsiasi parte del mondo vi troviate?

È semplice e veloce con l'applicazione
Pandolfini Live
Disponibile per iPhone e iPad

Se siete alla ricerca di arte, disegni, orologi o gioielli, le nostre aste sono un riferimento per i collezionisti esperti e per i neofiti. Partecipare ad un'asta e fare offerte è ora più facile che mai grazie alla nuova applicazione PANDOLFINI LIVE disponibile per i dispositivi mobili IOS iPhone e iPad. I nostri clienti inoltre potranno seguire in streaming live le aste e avere la sensazione di essere in sala, ma con la possibilità di fare offerte da qualsiasi parte del mondo.

VISITA I TUNES STORE PER SCARICARE L'APP





A painting depicting a woman and a child in a body of water. The woman, wearing a dark dress, is kneeling and holding the child, who is wearing a red dress. The water is rendered in shades of blue and green, with visible brushstrokes. The background shows a rocky shore and a building with a blue roof.

DIPINTI DAL XIX AL XX SECOLO

Firenze

6 marzo 2024

ore 16.00

Lotti 201-352



201

Scuola lucchese, sec. XIX

RITRATTO DI FAMIGLIA

olio su tela, cm 66x53

*Lucchese school, 19th century***FAMILY PORTRAIT***oil on canvas, 66x53 cm*

€ 1.000/2.000

Provenienza

Eredi Renato Fucini

202



202

Scuola italiana, sec. XIX

RITRATTO DI GENTILDONNA

olio su tela, cm 72,5x59

*Italian school, 19th century***PORTRAIT OF LADY***oil on canvas, 72.5x59 cm*

€ 1.500/2.800

203



203

Enrico Fanfani

(Firenze 1824 - 1885)

RAGAZZA CON AGRIFOGLIO

olio su tela, cm 64x30

firmato in basso a sinistra

GIRL CARRYING HOLLY

oil on canvas, 64x30 cm

signed lower left

€ 1.200/2.400

204



204

Scuola toscana, sec. XIX

VEDUTA DI FIRENZE

olio su tela, cm 26,5x37

Tuscan school, 19th century

VIEW OF FLORENCE

oil on canvas, 26.5x37 cm

€ 500/800

Provenienza

Eredi Renato Fucini

205



205

Scuola Inglese, sec. XIX

MARINA

olio su tela, cm 29x38

English school, 19th century

MARINA

oil on canvas, 29x38 cm

€ 500/800

Provenienza

Eredi Renato Fucini



206

Ugo Manaresi

(Livorno 1851 - 1917)

VELIEROolio su tela, cm 60,5x80
firmato in basso a sinistra**SAILING SHIP**oil on canvas, 60.5x80 cm
signed lower left

€ 1.500/2.500

207

207

Ugo Manaresi

(Livorno 1851 - 1917)

MARINAolio su tela, cm 64x94,5
firmato e datato "1879" in basso a destra**SEASCAPE**oil on canvas, 64x 94.5 cm
signed and dated "1879" lower right

€ 2.800/3.500



208

Giuseppe Laezza

(Napoli 1835 - 1905)

VEDUTA DEL GOLFO DI NAPOLI

olio su tela, cm 50x76

firmato in basso a destra

VIEW OF GULF OF NAPLES

oil on canvas, 50x76 cm

signed lower right

€ 4.000/6.000



209



209

Ercole Calvi

(Verona 1824 - 1900)

SCORCIO DI PAESE

olio su tela, cm 27x37, senza cornice
firmato in basso a sinistra

GLYMPSE OF VILLAGE

*oil on canvas, 27x37 cm, frameless
signed lower left*

€ 1.800/2.500

210

Federico Moja

(Milano 1802 - Dolo 1885)

AL FIUME

olio su cartone, cm 24x32,5
firmato e datato "17.1.68" in basso a destra

AT THE RIVER

*oil on cardboard, 24x32.5 cm
signed and dated "17.1.68" lower right*

€ 800/1.200

210





211

Giovan Battista Bassi

(Massa Lombarda 1784 - Roma 1852)

PAESAGGIO FLUVIALE CON CONTADINI

olio su tela, cm 69x94,5

firmato in basso a sinistra

RIVER LANDSCAPE WITH FRAMERS

oil on canvas, 69x94.5 cm

signed lower left

€ 2.500/5.000

212

Achille Tominetti

(Milano 1848 - Miazina 1917)

SCORCIO DI LAGO CON BARCA

olio su tela, cm 27,5x47

GLYMPSE OF LAKE WITH A BOAT

oil on canvas, 27.5x47 cm

€ 1.500/3.000

212



213

Giuseppe Bezzuoli

(Firenze 1784 - 1855)

BOZZETTO DAI "COMMENTARII"

olio su carta applicata su tela, cm 26x71, senza cornice

A STUDY FROM "COMMENTARII"

oil on paper laid down on canvas, 26x71 cm, frameless

€ 500/800

214

Giuseppe Bezzuoli

(Firenze 1784 - 1855)

STUDIO DI PAESAGGIO

olio su tela, cm 16x44, senza cornice

STUDY FOR A LANDSCAPE

oil on canvas, 16x44 cm, frameless

€ 400/600



215

Giuseppe Bezzuoli

(Firenze 1784 - 1855)

LUDOVICO ARIOSTO E I BRIGANTI

olio su tela, cm 119x177
firmato in basso a sinistra

LUDOVICO ARIOSTO AND THE BRIGANDS

*oil on canvas, 119x177 cm
signed lower left*

€ 7.000/12.000

Il paesaggio che il pittore Giuseppe Bezzuoli circonfonde di mirabile sapienza luministica diviene ambientazione di un episodio tratto dalla vita di Ludovico Ariosto, ovvero il periodo che vide impegnato il letterato nella lotta contro il brigantaggio. In realtà questo fu solo il principale dei compiti dell'autore dell'Orlando Furioso, al governo della Garfagnana fra il 1522 e il 1525 per conto della famiglia d'Este. Infatti, se da un lato l'incarico rappresentava un'opportunità certamente lucrativa, dall'altro non poche apparivano le insidie in un luogo caratterizzato da assai precarie vie di comunicazione in cui imperversavano bande di banditi, spesso ben organizzate poiché sostenute dagli stessi signori locali. Una situazione che Ariosto si impegnò dunque ad arginare sfruttando al meglio le esigue risorse a disposizione, così come fece del resto fronteggiando situazioni di pestilenza e carestia.

Compiti questi che il letterato finì presto con l'avvertire come un grande fardello, ma che vengono rievocati dal dipinto presentato in asta attraverso una placida e calda atmosfera, ove l'Ariosto a cavallo del suo destriero sembra confrontarsi con i briganti con la tranquillità che contraddistinguerebbe un incontro di corte.





216
Scuola dell'Italia settentrionale,
sec. XIX

SCENA PORTUALE

olio su tavoletta, cm 22,5x16,5

North Italian school, 19th century

HARBOUR SCENE

oil on panel, 22.5x16.5 cm

€ 500/800



217
August Koch
(1818 - 1878)

CHIESA MEDITERRANEA

olio su tela, cm 75x63,5, senza cornice
firmato e datato "1846 Roma" in basso a sinistra

MEDITERRANEAN CHURCH

oil on canvas, 75x63.5 cm, frameless
signed and dated "1846 Roma" lower left

€ 3.000/5.000

218



218
Scuola napoletana, sec. XIX

PESCATORI SULLA SPIAGGIA

a) olio su tela, cm 50x76,5
b) olio su tela, cm 50x75,5

(2)

Neapolitan school, 19th century

FISCHERMEN ON THE SEASIDE

a) oil on canvas, 50x76.5 cm
b) oil on canvas, 50x75.5 cm
(2)

€ 4.000/6.000

Provenienza

Eredi Renato Fucini



219

Gabriele Carelli

(Napoli 1820 - Mentone 1900)

VEDUTA DI PALERMO

olio su tela, cm 120,5x167

firmato e datato "1839" in basso a destra

VIEW OF PALERMO

oil on canvas, 120.5x167 cm

signed and dated "1839" lower right

€ 3.000/6.000





220

Giuseppe Casciaro

(Artelle 1863 - Napoli 1945)

MARINA

pastelli su cartoncino, cm 39,5x49,5
firmato e datato "1901" in basso a destra
retro: timbro "Giuseppe Casciaro/ Napoli"

SEASCAPE

pastel on paperboard, 39.5x49.5 cm
signed and dated "1901" lower right
on the reverse: stamp "Giuseppe Casciaro/ Napoli"

€ 700/1.000

221

221

Giuseppe Carelli

(Napoli 1858 - Portici 1921)

SULLA SPIAGGIA

olio su tavoletta, cm 20x38,5
firmato in basso a destra

ON THE BEACH

oil on panel, 20x38.5 cm
signed lower right

€ 1.500/2.800



222

Nicola Biondi

(Capua 1806 - Napoli 1929)

ALLA FONTEolio su tela, cm 64,5x34
firmato in basso a destra**AT THE SOURCE***oil on canvas, 64.5x34 cm
signed lower right*

€ 1.500/3.000



223

Pierre Tetar van Elven

(Molenbeek-Saint-Jean 1828 - Milano 1908)

PAESAGGIO MARINOolio su tavoletta, cm 16x38
firmato in basso a destra**SEASCAPE***oil on panel, 16x38 cm
signed lower right*

€ 700/1.000

223





224

Scuola napoletana, sec. XIX

RITRATTO DI DONNA

olio su tavoletta, cm 19x10

retro: timbro a secco della Galleria Giosi di Napoli , iscritto "E. Tofano"

*Neapolitan school, 19th century***FEMALE PORTRAIT***oil on panel, 19x10 cm**on the reverse: embossed stamp of Galleria Giosi in Naples, inscribed "E. Tofano"*

€ 600/1.000

ProvenienzaGalleria Giosi, Napoli
Collezione privata

225

Giovanni Muzzioli

(Modena 1854 - Modena 1894)

STUDIO PER "LE BACCANTI"

olio su tavoletta, cm 9x17

firmato in basso a destra

retro: iscritto "459", iscritto "G. Muzzioli/ Schizzo delle Baccanti"

STUDY FOR "THE BACCHAE"*oil on panel, 9x17 cm**signed lower right**on the reverse: inscribed "459", inscribed "G. Muzzioli/ Schizzo delle Baccanti"*

€ 800/1.200

Provenienza

Eredi Renato Fucini

Esposizioni

I Macchiaioli di Renato Fucini, Firenze, Palazzo Strozzi, 1985

Modena Ottocento e Novecento: Giovanni Muzzioli, Modena, Galleria Civica, 1991-1992

BibliografiaE. Matucci e P. Barbadori Lande (a cura di), testi critici di R. Monti e G. Pampaloni, *I Macchiaioli di Renato Fucini*, catalogo della mostra (Firenze, Palazzo Strozzi), Firenze 1985, pp.109-110 n.94E. Pagella e L. Rivi (a cura di), *Modena Ottocento e Novecento: Giovanni Muzzioli*, catalogo della mostra (Modena, Galleria Civica), Modena 1991

225





226

Eduardo Tofano

(Napoli 1838 - Roma 1920)

IL BACIO DELLA COLOMBAolio su tela, cm 93x73,5
firmato in basso a destra**THE KISS OF THE DOVE**oil on canvas, 93x73.5 cm
signed lower right

€ 3.000/5.000

227

Attribuito a Michele Gordigiani

(Firenze 1835 - 1909)

RITRATTO DI GENTILDONNA IN BIANCO

olio su tela, cm 62x48

PORTRAIT OF A LADY IN WHITE

oil on canvas, 62x48 cm

€ 1.000/1.500

228



227



228

Eliseo Sala

(Milano 1813 - Triuggio 1879)

NUDO DI DONNAcartone telato, cm 49x37,5
firmato in basso a sinistra**FEMALE NUDE**canvas board, 49x37.5 cm
signed lower left

€ 400/600



229

Ettore Cumbo

(Messina 1833 - Firenze 1899)

ROSE

olio su tela, cm 38x21, senza cornice
firmati in basso a sinistra
(2)

ROSES

oil on canvas, 38x21 cm, frameless
signed lower left
(2)

€ 500/800

230

Sinibaldo Tordi

(Roma 1876 - 1955)

GIOCANDO

olio su tavoletta, cm 27x17,5
firmato e iscritto "Firenze" in basso a sinistra

PLAYING

oil on panel, 27x17.5 cm
signed and inscribed "Firenze" lower left

● € 600/1.000

230



231

Domenico Morelli

(Napoli 1826 - 1901)

RITRATTO DI GENTILDONNAolio su tela, cm 78x64
firmato in basso a sinistra**PORTRAIT OF A LADY**oil on canvas, 78x64 cm
signed lower left

€ 2.000/3.000



232



232

Roberto Fontana

(Milano 1844 - 1907)

PASSEGGIANDOolio su tela, cm 25x14, senza cornice
firmato in basso a sinistra**WALKING**oil on canvas, 25x14 cm, frameless
signed lower left

€ 500/800

233

233

Domenico Morelli

(Napoli 1826 - 1901)

RITRATTO DI SIGNORA ANZIANAolio su tela, cm 67x53
firmato e datato "59" in basso a sinistra**PORTRAIT OF AN OLD LADY**oil on canvas, cm 67x53
signed and dated "59" lower left

€ 1.000/2.000





234

Stefano Ussi

(Firenze 1822 - 1901)

STUDIO PER SCENA MEDIEVALEolio su tela applicata su cartone, cm 21x16
firmato in basso a sinistra**STUDY FOR MEDIEVAL SCENE***oil on canvas alid down on cardboard, 21x36 cm
signed lower left*

€ 400/600

235

Attribuito a Cristiano Banti

(Santa Croce sull'Arno 1824 - Montemurlo 1904)

STUDIO PER LA MORTE DI CORRADINO DI SVEVIA

olio su tavoletta, cm 15,5x23

retro: iscritto "Uno studio per il quadro/ della morte di Corradino di Svevia/ originale di Cristiano Banti/ lo [...] Banti"

STUDY FOR THE DEATH OF CONRAD OF SWABIA*oil on panel, 15.5x 23 cm**on the reverse: inscribed "Uno studio per il quadro/ della morte di Corradino di Svevia/ originale di Cristiano Banti/ lo [...] Banti"*

€ 500/800

235



236



236

Scuola italiana, sec. XIX

GLI ULTIMI PETALI

olio su tavoletta, cm 53x42

*Italian school, 19th century***THE LAST PETALS***oil on panel, 53x42 cm*

€ 500/800

237



237

Charles William Barlett

(Bridport 1860 - Hawaii 1940)

SCHIAVI A ROMA

olio su tela, cm 102x127

firmato e datato "1888" in basso a sinistra

SLAVES IN ROME

Oil on canvas, 102x127 cm

signed and dated "1888" lower left

€ 1.500/3.000

238

238

Frederik Christian Lund

(Copenaghen 1826 - Frederiksberg 1901)

MONACI CON GALLI

olio su tela, cm 50x62

firmato e datato "1882" in basso a destra

MONKS WITH ROOSTER

oil on canvas, 50x62 cm

signed and dated "1882" lower right

€ 1.800/3.200



239



239

Jean Baptiste Haute

(Francia 1810-1880)

SACRA FAMIGLIA

olio su tela, 100x81 cm

firmato e datato "1838" in basso a sinistra

HOLY FAMILY

oil on canvas, 110x81 cm

signed and dated "1838" lower left

€ 800/1.200



240

Alceste Campriani

(Terni 1848 - Lucca 1933)

PAESAGGIO DANESE

olio su tela, cm 36x51,5
firmato e scritto in basso a destra
retro: firmato

DANISH LANDSCAPE

oil on canvas, 36x51.5 cm
signed and inscribed lower right
on the reverse: signed

€ 500/800

241

241

Piero Barucci

(Roma 1845 - 1917)

LAVANDAIE AL FIUME

olio su tela, cm 100x61
firmato e iscritto "Roma" in basso a destra

WOSHERWOMEN AT THE RIVER

oil on canvas, cm 100x61
signed and inscribed "Roma" lower right

€ 2.500/5.000



242



242

Giuseppe Carozzi

(Milano 1864 - Montecarlo 1938)

PESCARENICO

olio su cartone, cm 31,5x57,5
retro: firmato e titolato

PESCARENICO

oil on cardboard, 31.5x57.5 cm
on the reverse: signed and titled

€ 500/800



243

Carlo Ademollo

(Firenze 1824 - 1911)

SCENA BUCOLICAolio su tela, cm 110,5x83
firmato in basso a destra**PASTORAL SCENE**oil on canvas, 110.5x83 cm
signed lower right

€ 3.500/5.500

244

Scuola napoletana, sec. XIX

IL TRADUTTOREolio su compensato, cm 31x18, senza cornice
firmato in basso a destra*Neapolitan school, 19th century***THE TRANSLATOR**oil on plywood, 31x18 cm, frameless
signed lower right

€ 500/800

244

245

Luigi De Servi

(Lucca 1863 - 1945)

CONTADINAolio su tela, cm 64x50, senza cornice
firmato in basso a sinistra**PEASANT WOMAN**oil on canvas, 64x50 cm, frameless
signed lower left

■ € 400/600

245





246 Domenico De Bernardi

(Besozzo 1892 - 1963)

IN GIARDINO

olio su cartone, cm 27,5x38,5, senza cornice
firmato e datato "1932" in basso a sinistra
retro: firmato e datato "1929"

IN THE GARDEN

oil on cardboard, cm 27.5x38.5 cm, frameless
signed and dated "1932" lower left
on the reverse: signed and dated "1929"

● € 600/800



247 Giuseppe Galli

(Vercelli 1866 - 1953)

VALBIONE

acquerello su carta, cm 34x49,5
firmato e datato "38" in basso a destra
retro: iscritto, sul cartone di copertura cartiglio della Bottega d'Arte
Salvetti di Milano "Mostra di Giuseppe Galli, dal 29 al 12/2/41,
numero 66"

VALBIONE

watercolor on paper, 34x49.5
signed and dated "38" lower right
on the reverse: inscribed, on the cover cardboard label of Bottega d'Arte
Salvetti in Milan "Mostra di Giuseppe Galli, dal 29 al 12/2/41, numero 66"

€ 500/800

Provenienza

Bottega d'Arte Salvetti, Milano
Collezione privata

Esposizioni

Mostra di Giuseppe Galli, Milano, Bottega d'Arte Salvetti, n.66

248 Lorenzo Delleani

(Pollone 1840 - Torino 1908)

SCORCIO DI PARCO

olio su compensato, cm 37x25,5
datato "8.10.97" in basso a destra
retro: timbro di autenticazione a firma Bistolfi, iscritto "120", carti-
glio della Galleria Castore di Torino

GLYMPSE OF A PARK

oil on plywood, 37x25.5 cm
dated "8.10.97" lower right
on the reverse: stamp for authenticity signed by Bistolfi, inscribed "120",
label of Galleria Castore in Turin

€ 1.800/3.200

Provenienza

Galleria Castore, Torino
Collezione privata

248





249

Carlo Cressini

(Genova 1864 - Milano 1938)

LAGO DI VARESEolio su tela, cm 31x23
firmato in basso a destra**VARESE LAKE***oil on canvas, 31x23 cm
signed lower right*

€ 1.200/2.000

250

Giorgio Belloni

(Codogno 1861 - Azzano di Mezzegra 1944)

PAESAGGIO ALPESTREolio su tela, cm 133x96
firmato in basso a sinistra**ALPINE LANDSCAPE***oil on canvas, 133x96 cm
signed lower left*

€ 6.000/9.000

250





251

Cesare Gheduzzi

(Cresellano 1894 - Torino 1944)

MONTE ROSA

olio su compensato, cm 26x43,5

retro: firmato e iscritto "Alpe Pedriola 2070 metri dal mare/ Monte Rosa"

MOUNT ROSA

oil on plywood, 26x43.5 cm

on the reverse: signed and inscribed "Alpe Pedriola 2070 metri dal mare/ Monte Rosa"

€ 500/1.000

252

Leonardo Roda

(Racconigi 1868 - Torino 1933)

PAESAGGIO DI MONTAGNA

olio su compensato, cm 32x47,5

firmato e datato "2.9.917" in basso a destra

MOUNTAIN LANDSCAPE

oil on plywood, 32x47.5 cm

signed and dated "2.9.917" lower right

€ 500/800

252



253

Oreste Albertini

(Torre Del Mangano 1887 - Besano 1953)

VEDUTA DEL LAGO CERESEOolio su cartone telato, cm 39,5x29,5
firmato in basso a destra**VIEW OF LAKE CERESEO***oil on canvas board, 39.5x29.5 cm
signed lower right*

€ 1.000/1.800



254

Oreste Albertini

(Torre Del Mangano 1887 - Besano 1953)

MOENA VISTO DALLA CAMPAGNOLAolio su tela, cm 50x70
firmato in basso a destra**MOENA SEEN FROM CAMPAGNOLA***oil on canvas, 50x70 cm
signed lower right*

€ 1.500/3.000

254





255

Giorgio Kienerk

(Firenze 1869 - Fauglia 1948)

SERA (FAUGLIA)

olio su compensato, cm 17x46, senza cornice
firmato e datato "14.9.34"

retro: firmato e titolato, timbro dell'archivio Kienerk "n.144", iscritto "183", timbro della Galleria Agrati di Monza, iscritto "Kienerk Giorgio. Nato a Firenze il 5/5/1869"

EVENING (FAUGLIA)v

oil on plywood, 17x46 cm, frameless
firmato e datato "14.9.34"

on the reverse: signed and titled, stamp of the Kienerk Archive "n.144", inscribed "183", stamp of Galleria Agrati in Monza, inscribed "Kienerk Giorgio. Nato a Firenze il 5/5/1869"

€ 600/1.000

Provenienza

Galleria Agrati, Monza
Collezione privata

256

Ottorino Bicchi

(Livorno 1878 - Alessandria d'Egitto 1949)

DOPO LA PIOGGIA

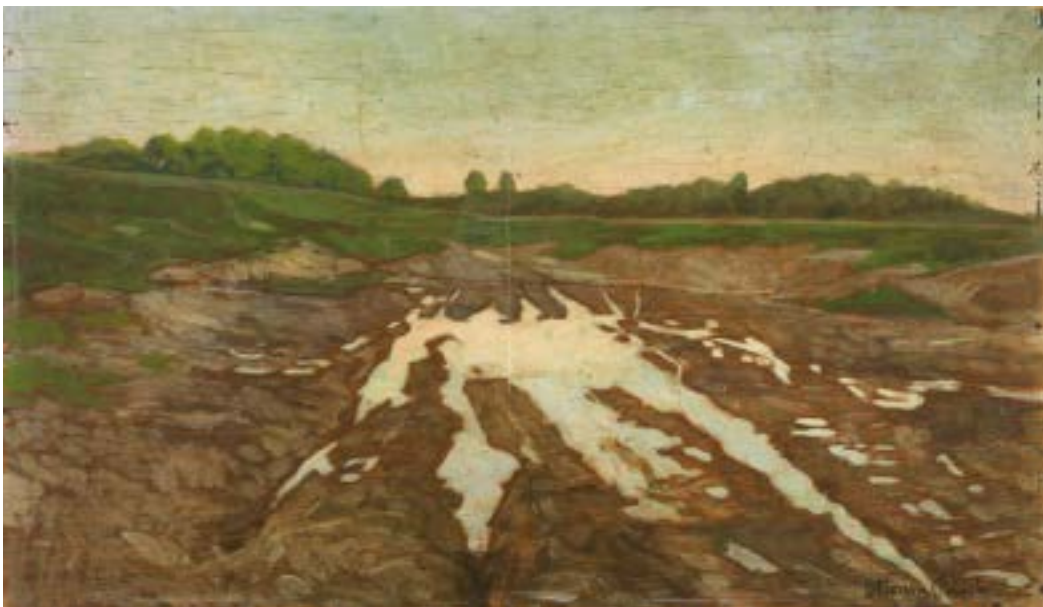
olio su compensato, cm 30x51,5, senza cornice
firmato in basso a destra

AFTER RAINING

oil on plywood, 30x51,5 cm, frameless
signed lower right

€ 2.000/3.000

256



257

Ruggero Panerai

(Firenze 1862 - Parigi 1923)

BUTTERI IN MAREMMA

olio su tela, cm 79x118
firmato in basso a sinistra

BUTTERI IN MAREMMA

*oil on canvas, 79x118 cm
signed lower left*

€ 8.000/12.000

Nei dipinti di Ruggero Panerai i cavalli sono spesso protagonisti, immortalati nelle circostanze più disparate e studiati con amore del vero. Una passione certo ereditata dal maestro Giovanni Fattori e che trova un luogo d'elezione in quella Maremma desolata, che Panerai talvolta sembra ingentilire rispetto al maestro.

Una natura difficile quella toscana, che l'artista inquadra con un taglio fotografico moderno, in cui cavalli e i butteri diventano attori di scorci di vita che si susseguono tra cespugli e alberi, guadi di fiumi argentei e campi, percorrendo un viottolo fangoso sotto la pioggia, mentre puledri seguono docili un anziano buttero, come nell'opera presentata in catalogo.x



258

Angiolo Tommasi

(Livorno 1858 - Torre del Lago 1923)

FANCIULLA ALL'ALBERO

olio su tela, cm 220x131
firmato in basso a destra

GIRL LEANING ON THE TREE

*oil on canvas, 220x131 cm
signed lower right*

€ 6.000/10.000



259

Ruggero Focardi

(Firenze 1864 - Quercianella 1934)

IDILLIO CAMPESTRE

olio su tela, cm 150x97

firmato e datato "1904" in basso a destra

RURAL IDYLL

oil on canvas, 150x97 cm

signed and dated "1904" lower right

€ 4.000/8.000





260

Guglielmo Ciardi

(Venezia 1842 - 1917)

SAN MARTINO DI CASTROZZA

olio su tavoletta, cm 36,5x52
firmato e datato "1887" in basso a sinistra
retro: firmato, titolato e datato "1887", cartiglio della II Fiera Nazionale dell'800, Cremona 1938

SAN MARTINO DI CASTROZZA

oil on panel, 36.5x52 cm
signed and dated "1887" lower left
on the reverse: signed, titled and dated "1887", label of II Fiera Nazionale dell'800, Cremona 1938

€ 2.600/3.800

Esposizioni

II Fiera Nazionale dell'800, Cremona 1938

261

Raffaello Gambogi

(Livorno 1874 - 1943)

ARDENZA MARE, LIVORNO

olio su tela, cm 30x39,5
firmato in basso a sinistra

ARDENZA MARE, LIVORNO

oil on canvas, 30x39.5 cm
signed lower left

€ 600/1.000

261



262



262

Battista Costantini

(Vittorio Veneto 1854 - Treviso post 1914)

ACQUE DEL MESCHIO

olio su tela, cm 64x105
firmato in basso a destra

MESCHIO RIVER

oil on canvas, 64x105 cm
signed lower right

€ 700/1.000



263

Lorenzo Gignous

(Modena 1862 - Porto Ceresio 1958)

BAVENO FERIOLA

olio su cartone, cm 37x52,5
firmato e datato "XIII" in basso a destra
retro: datato "aprile 34"

BAVENO FERIOLA

oil on cardboard, 37x52.5 cm
signed and dated "XIII" lower right
on the reverse: dated "aprile 34"

● € 500/800

264

264

Carlo Barbieri

(San Cesario 1910-1938)

CAMPAGNA NEI DINTORNI DI BRONI

olio su compensato, cm 31,5x40, senza cornice
firmato in basso a sinistra
retro: titolato e iscritto "C. Barbieri"

COUNTRYSIDE NEAR BRONI

oil on plywood, 31.5x40, frameless
signed lower left
on the reverse: titled and inscribed "C. Barbieri"

€ 400/600



265



265

Vincenzo Scala

(Napoli 1839 - post 1893)

AL FIUME

olio su tela, cm 85x121
firmato in basso a sinistra

AT THE RIVER

oil on canvas, 85x121 cm
signed lower left

€ 500/700



266

Leonardo Bazzaro

(Milano 1853 - Miazzina 1937)

COCCOLO MIO

olio su compensato, cm 30,5x20,5

firmato in basso a destra

retro: titolato, firmato e datato "Chioggia 1934"

COCCOLO MIO*oil on plywood, 30.5x20.5 cm**signed lower right**on the reverse: titled, signed and dated "Chioggia 1934"*

€ 600/1.000

267

267

Gigi Comolli

(Milano 1893 - 1976)

STRADA DI CAMPAGNA

tecnica mista su carta applicata su carta, cm 25x30,5

firmato in basso a sinistra, firmato sulla carta di supporto in basso a destra

COUNTRYSIDE PATH*mixed media on paper laid down on paper, 25x30.5 cm**signed lower left, signed on backing paper lower right*

● € 400/700

267



268

a) Giovan Battista Zaccaria

(Palermo 1902 - Milano 1966)

PAESAGGIO

acquerello su cartone, cm 24,5x35, senza cornice

firmato e datato "1938" in basso a destra

retro: cartiglio dell'Associazione Acquerellisti Lombardi

LANDSCAPE*watercolor on cardboard, 24.5x35 cm, frameless**signed and dated "1938" lower right**on the reverse: label of Associazione Acquerellisti Lombardi*

b) Raul Viviani

(Firenze 1883 - Rapallo 1965)

PAESAGGIO

olio su compensato, cm 18x24

firmato in basso a sinistra

LANDSCAPE*oil on plywood, 18x24 cm**signed lower left*

● € 400/600

269

Giuseppe Pennasilico

(Napoli 1861 - Genova 1940)

LA MIETITURA

olio su compensato, cm 20x28,5
firmato in basso a destra
retro: iscritto

THE HARVEST

oil on plywood, 20x28.5 cm
SIGNED LOWER RIGHT
on the reverse: inscribed

€ 500/800



270



270

Pietro Sassi

(Alessandria 1834 - Roma 1905)

SUL LAGO DI GINEVRA

olio su tela, cm 16x35
retro: iscritto "Bouveret sul lago di Ginevra 1 8bre 63 / 1863/ nel viaggio di ritorno per l'Italia"

AT THE LAKE GENEVA

oil on canvas, 16x35 cm
on the reverse: inscribed "Bouveret sul lago di Ginevra 1 8bre 63 / 1863/ nel viaggio di ritorno per l'Italia"

€ 600/800

271

271

Giulio Boetto

(Torino 1894 - 1967)

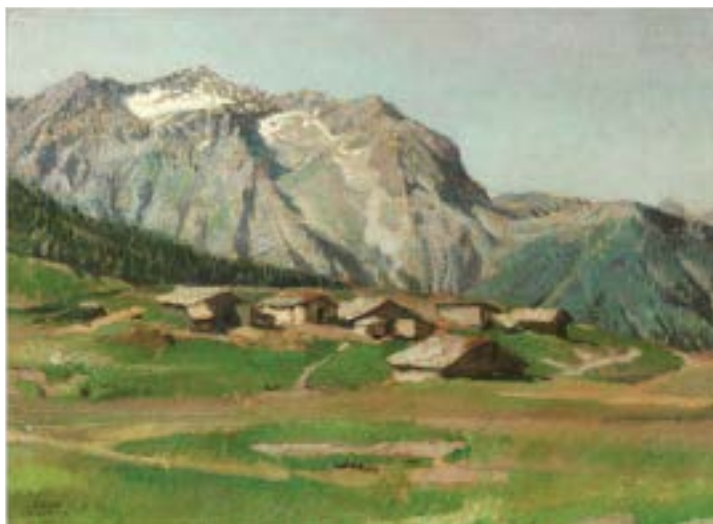
PAESAGGIO MONTANO

olio su compensato, cm 46,5x63
firmato e datato "1935" in basso a sinistra

MOUNTAIN LANDSCAPE

oil on plywood, 46.5x63 cm
signed and dated "1935" lower left

● € 1.000/1.500





272

Arturo Faldi

(Firenze 1856 - 1911)

CASTIGLIONCELLO

olio su tavoletta, cm 23x29

dedicato "All'amico Fucini", firmato e datato "4 agosto 1905" in basso a destra

retro: iscritto "Guardando il mare nostrum di sulla spiaggia della Cuccetta: R. Fucini Castiglioncello 4 agosto 1905"

CASTIGLIONCELLO

oil on panel, 23x29 cm

dedicated "All'amico Fucini", signed and dated "4 agosto 1905" lower right

on the reverse: inscribed "Guardando il mare nostrum di sulla spiaggia della Cuccetta: R. Fucini Castiglioncello 4 agosto 1905"

€ 700/1.000

Provenienza

Eredi Renato Fucini

Esposizioni

I Macchiaioli di Renato Fucini, Firenze, Palazzo Strozzi, 1985

Bibliografia

E. Matucci e P. Barbadori Lande (a cura di), testi critici di R. Monti e G. Pampaloni, *I Macchiaioli di Renato Fucini*, catalogo della mostra (Firenze, Palazzo Strozzi), Firenze 1985, pp.67, 69 n.49



273

Angiolo Tommasi

(Livorno 1858 - Torre del Lago 1923)

LAGO DI MASSACCIUCCOLI

olio su tela, cm 17x25

retro: iscritto "Ida Fucini/Laghetto/TOMMASI"

LAKE OF MASSACCIUCCOLI

oil on canvas, 17x25 cm

on the reverse: inscribed "Ida Fucini/Laghetto/TOMMASI"

€ 1.500/2.500

Provenienza

Eredi Renato Fucini

Esposizioni

I Macchiaioli di Renato Fucini, Firenze, Palazzo Strozzi, 1985

Bibliografia

E. Matucci e P. Barbadori Lande (a cura di), testi critici di R. Monti e G. Pampaloni, *I Macchiaioli di Renato Fucini*, catalogo della mostra (Firenze, Palazzo Strozzi), Firenze 1985, pp.142-143 n.124

274

Alfonso Hollaender

(Ratisbona 1845 - Firenze 1923)

BARCHE SULLA SPIAGGIAolio su tavoletta, cm 17x27,5
firmato in basso a sinistra**BOATS ON THE BEACH***oil on panel, 17x27.5 cm**signed lower left***Provenienza**

Eredi Renato Fucini

€ 500/800

275



275

Francesco Gioli

(San Frediano a Settimo 1846 - Firenze 1922)

CASTIGLIONCELLOolio su tavoletta, cm 11x18
retro: firmato, titolato, iscritto "33"**CASTIGLIONCELLO***oil on panel, 11x18 cm**on the reverse: signed, titled, inscribed "33"***Provenienza**

Eredi Renato Fucini

€ 700/1.000

276

Luigi Gioli

(San Frediano a Settimo 1854 - Firenze 1947)

L'ARNO DAL PONTE DI FERRO, PRESSO LE CASCINE

olio su tavoletta, cm 13,5x22,5

firmato in basso a destra

retro: firmato e titolato, iscritto "36", timbro a secco della Galleria Giosi di Napoli

THE ARNO SEEN FROM PONTE DI FERRO, AT THE CASCINE*oil on panel, 13.5x22.5 cm**signed lower right**on the reverse: signed and titled, inscribed "36", embossed stamp of Galleria Giosi in Naples*

€ 1.000/2.000

Provenienza

Galleria Giosi, Napoli

Eredi Renato Fucini

Esposizioni

I Macchiaioli di Renato Fucini, Firenze, Palazzo Strozzi, 1985

Bibliografia

E. Matucci e P. Barbadori Lande (a cura di), testi critici di R. Monti e G. Pampaloni, I Macchiaioli di Renato Fucini, catalogo della mostra (Firenze, Palazzo Strozzi), Firenze 1985, pp.94-95 n.75



276



277

Emanuele Costa

(Firenze 1875 - 1959)

INTERNO DI CUCINA

olio su tavoletta, cm 23x34
firmato in alto a sinistra
retro: iscritto "Nocentini"

KITCHEN INTERIOR

oil on panel, 23x34
signed upper left
on the reverse: inscribed "Nocentini"

● € 400/600

Provenienza

Collezione Nocentini
Collezione privata

278

278

Cesare Ciani

(Firenze 1854 - 1925)

CIUCHINI

olio su cartoncino, cm 20x27.5
firmato in basso a destra

DONKEYS

oil on cardboard, 20x27.5 cm
signed lower right

Provenienza

Eredi Renato Fucini

€ 800/1.200



279



279

Silvio Bicchi

(Livorno 1874 - 1948)

**STUDIO PER IL QUADRO
"IL MERCATO"**

pastello su cartone, cm 25x30
firmato e datato "XII" in basso a sinistra
retro: iscritto

STUDY FOR "THE MARKET"

pastel on cardboard, 25x30 cm
signed and dated "XII" lower left
on the reverse: inscribed

€ 500/800

280

Cesare Ciani

(Firenze 1854 - Firenze 1925)

PIAZZA ALL'IMPRUNETAolio su cartone, cm 13x18,5
firmato in basso a sinistra**PIAZZA ALL'IMPRUNETA**oil on cardboard, 13x18.5 cm
signed lower left

€ 1.000/2.000

Provenienza

Eredi Renato Fucini



281



281

Cesare Ciani

(Firenze 1854 - Firenze 1925)

BUOI AL CARRO

olio su cartone, cm 11,5x25,5

BULLOCK CART

oil on cardboard, 11.5x25.5 cm

€ 800/1.200

Provenienza

Eredi Renato Fucini

282

Luigi Gioli

(San Frediano a Settimo 1854 - Firenze 1947)

CAMPAGNA TOSCANAtrittico, olio su tavoletta, ciascuna cm 14x22
ciascuna firmata in basso a destra**TUSCAN CAMPAGNA**triptych, oil on panel, cm 14x22 each one
each one signed lower right

€ 1.000/2.000

282



283

Scuola Toscana, sec.
XIX

PIAZZA DELLA SIGNORIA

olio su tavoletta, cm 39x60,5, senza cornice

*Tuscan school,
19th century*

PIAZZA DELLA SIGNORIA

oil on panel, 39x60.5 cm, frameless

■ € 400/600



284



284

Mario Borgiotti

(Livorno 1906 - Firenze 1977)

FONTANA DEL NETTUNO

olio su cartone, cm 50,5x40, senza cornice

firmato in basso a destra

retro: datato "Firenze 2/6/48", firmato e dedicato a Nocentini

FOUNTAIN OF NEPTUNE

oil on cardboard, 50x40 cm, frameless

signed lower right

on the reverse: dated "Firenze 2/6/48", signed and dedicated to Nocentini

Provenienza

Collezione Nocentini

Collezione privata

● € 600/800

285

285

Federico Andreotti

(Firenze 1847 - 1930)

VEDUTA DI PAESE

olio su tavoletta, cm 9x15

firmato in basso a destra

LANDSCAPE VIEW

oil on panel, 9x15 cm

signed lower right

€ 500/800



286

Cesare Ciani

(Firenze 1854 - 1925)

MATERNITÀolio su cartone, cm 30x20
firmato in basso a destra**MOTHERHOOD***oil on cardboard, 30x20 cm
signed lower right*

€ 700/1.000



287



287

Cesare Ciani

(Firenze 1854 - 1925)

CONTADINAolio su tela, cm 23x29,5
firmato in basso a destra**PEASANT GIRL***oil on canvas, 23x29.5 cm
signed lower right*

€ 1.500/2.500

288

288

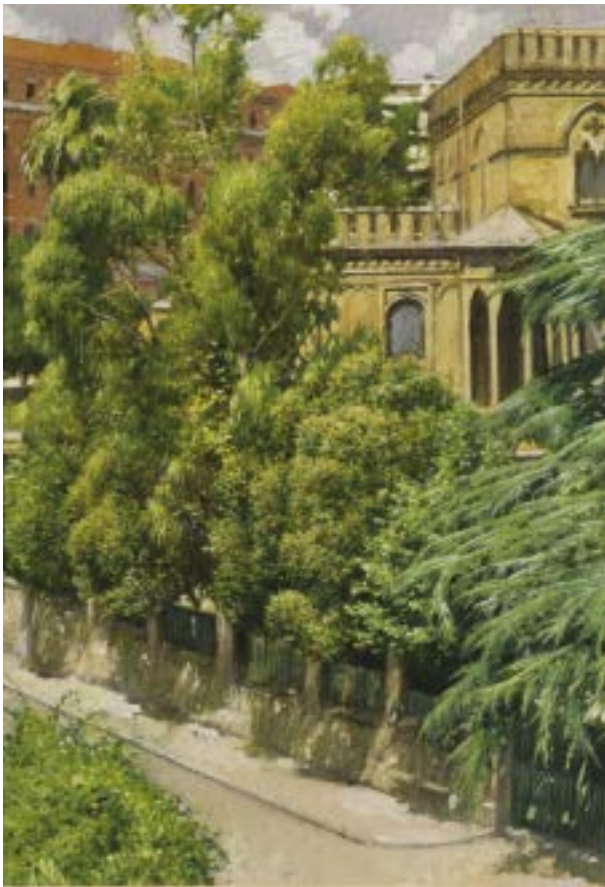
Pietro Sassi

(Alessandria 1834 - Roma 1905)

NEMIolio su carta, cm 30,5x42
firmato e datato "12 luglio 1905" in basso a destra
retro: titolato e datato "12 luglio 1905"**NEMI***oil on paper, 30.5x42 cm
signed and dated "12 luglio 1905" lower right
on the reverse: titled and dated "12 luglio 1905"*

€ 500/800





289

Adolf Hirémy Hirschl

(Temesvár 1860 - Roma 1933)

VILLINO IN VIA SICILIA, ROMA

tecnica mista su carta, cm 38,5x28

retro: iscritto "241", timbro "Adolf Hiremy 1860-1933"

VILLINO IN VIA SICILIA, ROME

mixed media on paper, 38.5x28

on the reverse: inscribed "241", stamp "Adolf Hiremy 1860-1933"

€ 500/800

290

Attilio Pratella

(Ravenna 1856 - Napoli 1949)

AL PARCO

olio su tavoletta, cm 18x24,5

firmato in basso a sinistra

retro: iscritto "Pratella 1899"

IN THE PARK

oil on panel, 18x24.5 cm

signed lower left

on the reverse: inscribed "Pratella 1899"

€ 1.500/2.500

290





291

Vincenzo Irolli

(Napoli 1860 - 1949)

IN TERRAZZAolio su tela, cm 33x45,5
firmato in basso a sinistra**IN THE TERRACE**oil on canvas, 33x45.5 cm
signed lower left

€ 4.000/6.000

292

292

Giovanni Panza

(Miseno 1894 - Napoli 1989)

AL MAREolio su tela, cm 47x62,5
firmato in basso a destra**AT THE SEA**oil on canvas, 47x62.5 cm
signed lower right

● € 1.600/3.000





293

Angelo Dall'Oca Bianca

(Verona 1858 - 1942)

BASILICA DI SAN ZENO

pastelli su tela, cm 90x80

firmato e datato "922" in basso a sinistra

retro: cartiglio "Comune di Verona, Musei e Gallerie d'Arte" per autenticazione

BASILICA OF SAN ZENO

pastel on canvas, 90x80 cm

signed and dated "922" lower left

on the reverse: label "Comune di Verona, Musei e Gallerie d'Arte" for authenticity

€ 2.500/3.500

294

Angelo Dall'Oca Bianca

(Verona 1858 - 1942)

VENEZIA

pastelli su cartone, cm 50x70

firmato e datato "1936" in basso a sinistra

retro: cartiglio "Comune di Verona, Musei e Gallerie d'Arte" per autenticazione

VENICE

pastel on cardboard, 50x70 cm

signed and dated "1936" lower left

on the reverse: label "Comune di Verona, Musei e Gallerie d'Arte" for authenticity

€ 2.000/3.000

294





295

Amerino Cagnoni

(Milano 1855 - 1923)

A TEATRO

tecnica mista su carta, cm 19,5x47, senza cornice
firmato e datato "92" in basso a destra

AT THE THEATRE

*mixed media on paper, 19.5x47 cm, frameless
signed and dated "92" lower right*

€ 1.000/2.000

296

Camillo Innocenti

(Roma 1871 - Roma 1961)

VELE BIANCHE

olio su tavoletta, cm 34x50
firmato in basso a sinistra
retro: doppio cartiglio "1912/ Buenos-Ayres/19"

WHITE SAILS

*oil on panel, 34x50 cm
signed lower left
on the reverse: double label "1912/ buenos-ayres/19"*

● € 2.500/3.500

296





297

Pompeo Mariani

(Monza 1857 - Bordighera 1927)

BORDIGHERAtempera su carta, cm 10x15
firmato e titolato in basso a destra**TEMPERA***tempera on paper, 10x15 cm
signed and dated lower right*

€ 700/1.000

298

Pompeo Mariani

(Monza 1857 - Bordighera 1927)

MARINAolio su tavoletta, cm 18x30
firmato e datato "Genova 84"**SEASCAPE***oil on panel, 18x30 cm
signed and dated "Genova 84"*

€ 1.000/2.000

299

Pompeo Mariani

(Monza 1857 - Bordighera 1927)

**ASTA AL CASTELLO SFORZESCO,
MILANO**olio su tela, cm 53x73
titolato e firmato in basso a destra**AUCTION IN SFORZESCO
CASTLE, MILAN***oil on canvas, 53x73 cm
titled and signed lower right*

€ 2.000/4.000

298





300

Pompeo Mariani

(Monza 1857 - Bordighera 1927)

IL BALLO

gouache su carta, cm 10,5x16,5

firmato in basso a sinistra

retro: timbro "Studio Pompeo Mariani, Bordighera", timbro of Galleria Agrati di Monza, sul retro del cartoncino di copertura timbro della Galleria d'Arte Marotta di Torino

THE BALLROOM

gouache on paper, 10.5x16.5 cm

signed lower left

on the reverse: stamp "Studio Pompeo Mariani, Bordighera", stamp of Galleria Agrati in Monza, on the cover paperboard stamp of Galleria d'Arte Marotta in Turin

€ 800/1.200

Provenienza

Galleria d'Arte Marotta, Torino

Galleria Agrati, Monza

Collezione privata

300





301

Tullio Alemanni

(Acquaro 1897 - Ivrea 1983)

NUDO FEMMINILE NEL BOSCOolio su compensato, cm 24x20,5, senza cornice
firmato in basso a sinistra**FEMALE NUDE IN THE WOOD***oil on plywood, 24x20.5 cm, frameless
signed lower left*

● € 400/600

302

Scuola europea, inizio sec. XX

LA LETTURA

olio su cartone, cm 30,5x40,5

*European school, early
20th century***THE READING***oil on cardboard, 30.5x40.5 cm*

€ 1.500/2.500

302



303

303

Stefano Ussi

(Firenze 1822 - 1901)

ARABO SEDUTOolio su tela, cm 38,5x29
firmato in basso a destra**SEATED ARAB**oil on canvas, 38.5x29 cm
signed lower right

€ 800/1.000



304

Lino Selvatico

(Padova 1872 - Roncade 1924)

IL RISVEGLIOolio su compensato, cm 63x41
firmato e datato "23" in basso a sinistra
retro: cartiglio "34", cartiglio della XV Esposizione Internazionale d'Arte, Venezia 1926**THE AWAKENING**oil on plywood, 63x41 cm
signed and dated "23" lower left
on the reverse: label "34", label of "XV Esposizione Internazionale d'Arte, Venezia 1926"

€ 1.500/3.000

EsposizioniXV Esposizione Internazionale d'Arte, Venezia
1926**Bibliografia**XV Esposizione Internazionale d'Arte della città di
Venezia: catalogo, Venezia 1926, p. 133

305



304



305

**Attribuito
a Niccolò Cecconi**

(Firenze 1835 - 1901)

AL CIRCO!

olio su tela, cm 70x100

AT THE CIRCUS!

oil on canvas, 70x100 cm

€ 1.000/1.500

L'affollata e vivace scena, presentata precedente in asta come 'Scuola europea', può essere attribuita alla mano del fiorentino Niccolò Cecconi, sulla base della provenienza dalla collezione privata in cui si annoveravano diverse opere del raro artista.

Pittore di formazione accademica, affianco all'attività di ritrattista e abile copista degli antichi, non mancò di cimentarsi in scene religiose, di genere e di gusto orientalista. Il dipinto *Al Circo!* può essere datato all'ultimo decennio della sua produzione.



306

Pierre Tetar van Elven

(Molenbeek-Saint-Jean 1828 - Milano 1908)

PIAZZA SAN MARCO

olio su tela, cm 48x25
firmato in basso a destra

SAN MARCO SQUARE

oil on canvas, 48x25 cm
signed lower right

€ 800/1.500

307

Gigi Comolli

(Milano 1893 - 1976)

VENEZIA

olio su compensato, cm 40x50, senza cornice
firmato in basso a destra
retro: cartiglio della Galleria Salvetti di Milano

VENICE

oil on plywood, cm 40x50, senza cornice
signed lower right
on the reverse: label of Galleria Salvetti of Milan

● € 700/900

Provenienza

Galleria Salvetti, Milano
Collezione privata

307





308

Pierre Tetaer van Elven

(Molenbeek-Saint-Jean 1828 - Milano 1908)

LA COMUNE DI PARIGI

olio su tavola, cm 32x40

firmato e datato "Paris. mai. 1871." in basso a destra

THE PARIS COMMUNE

oil on panel, 32x40 cm

signed and dated "Paris. mai. 1871." lower right

€ 1.000/2.000

309

Theodorus Ludovicus Mesker

(Olanda 1853 - 1894)

AL MERCATO

olio su tela, cm 67x83

firmato in basso a destra

retro: sul telaio tracce di etichetta

AT THE MARKET

oil on canvas, 67x83 cm

signed lower right

on the reverse: on the stretcher traces of a label

€ 3.000/5.000

309





310

Attribuito a Henri Lebasque

(Champigné 1865-Le Cannet 1937)

RITRATTO DI CONTADINA

olio su tela, cm 40,5x27

firmato "1893" in alto a sinistra

PORTRAIT OF AN PEASANT WOMAN

oil on canvas, 40.5x27 cm

signed and dated "1893" upper left

€ 1.000/2.000

312



311

Sascha Robb Cucchetti

(Budapest 1903 - Sazze 2001)

ABENDLIEDCHEN (CANZONCINE SERALI)

olio su compensato, cm 33,5x33

firmato in basso a sinistra

retro: firmato e titolato

EVENING SONGS

oil on plywood, 33.5x33 cm

signed lower left

on the reverse: signed and dated

● € 400/600

313



312

Marie Bracquemond

(Landunvez 1840 - Parigi 1916)

RITRATTO DI GENTILDONNA

olio su tela, cm 81x64,5

firmato in basso a sinistra

PORTRAIT OF AN OLD LADY

oil on canvas, 81x64 cm

signed lower left

€ 2.000/3.000

313

Albert Lebourg

(Montfort-sur-Risle 1849 - Rouen 1928)

PAESAGGIO DI CAMPAGNA

olio su tela, cm 38,5x55,5

firmato in basso a destra

COUNTRYSIDE LANDSCAPE

oil on canvas, 38.5x55.5 cm

signed lower right

€ 1.500/3.000



314

Antonio Mario Aspettati

(Firenze 1880 - 1949)

INTERNO DI SANTA CROCE, FIRENZE

olio su tela, cm 77x94

retro: cartiglio della collezione Mario Galli "234"

INTERIOR OF SANTA CROCE, FLORENCE

oil on canvas, 77x94 cm

on the reverse: label of collection Mario Galli "234"

ProvenienzaCollezione Mario Galli
Collezione privata

€ 4.500/6.500

315

Maurice Denis

(Granville 1870 - Parigi 1943)

DOPO LA PROCESSIONE

olio su tela, cm 47,5x49

firmato in basso a sinistra

AFTER THE PROCESSION

oil on canvas, 47.5x49 cm

signed lower left

€ 7.000/10.000

L'opera è corredata di certificato di autenticità (30/01/1997), *Catalogue Raisonné de l'œuvre de Maurice Denis*The artwork has a certificate of authenticity (30/01/1997), *Catalogue Raisonné de l'œuvre de Maurice Denis*

315





316

Antonio Piatti

(Viggiù 1875 - 1962)

RICAMATRICI DAVANTI ALLA FINESTRA

olio su cartone, cm 36x45,5

firmato e datato "1918" in basso a destra

EMBROIDERERS BY THE WINDOW

oil on cardboard, 36x45.5 cm

signed and dated "1918" lower right

● € 800/1.200

317

Antonio Piatti

(Viggiù 1875 - 1962)

VASO DI FIORI

olio su tela, 75x59 cm

firmato e datato "1941" in basso a destra

retro: sul telaio iscritto "162"

FLOWERS POT

oil on canvas, 75x59 cm

signed and dated "1941" lower right

on the reverse: on the stretcher inscribed "162"

● € 600/800



317

318



318

Antonio Piatti

(Viggiù 1875 - 1962)

RICAMATRICI IN CORTILE

olio su cartone, cm 35x44,5

firmato e datato "18" in basso a destra

EMBROIDERERS IN A COURTYARD

oil on cardboard, 35x44 cm

signed and dated "18" lower right

● € 1.000/2.000

319

Alessio Issupoff

(Viatka 1889 - Roma 1957)

CONTADINI A CAVALLOolio su compensato, cm 35,5x46
firmato in basso a destra**FARMERS ON HORSEBACK**oil on plywood, 35.5x46 cm
signed lower right

● € 2.000/4.000



321



320

Eugène Carrière

(Gournay-sur-Marne 1849 - Parigi 1906)

ARSÈNEolio su tela, cm 41x33
firmato in basso a destra
retro: titolato e iscritto "25"**ARSÈNE**oil on canvas, 41x33 cm
signed lower right
on the reverse: titled and inscribed "25"

€ 2.000/3.000

321

321

Evangelina Alciati

(Torino 1883 - 1959)

RITRATTO DI UOMO CHE DORMEolio su masonite, cm 68x46
firmato e datato "1957" in basso a destra**PORTRAIT OF A MAN SLEEPING**oil on masonite, 68x46 cm
signed and dated "1957" lower right

● € 600/800





322

Galileo Chini

(Firenze 1873 - 1956)

IL MULINO DELLA MERLAIA

olio su cartone, cm 33,5x25,5

retro: dedicato "A Giuseppe Nocentini / amico esperto / Galileo Chini in ricordo 9 maggio 44. / (Al 6° allarme di/ loro liberatori)", cartiglio della Raccolta Nocentini

THE MILL OF MERLAIA

oil on cardboard, 33.5x25.5

on the reverse: dedicated "A Giuseppe Nocentini / amico esperto / Galileo Chini in ricordo 9 maggio 44. / (Al 6° allarme di/ loro liberatori)", label of Raccolta Nocentini

● € 1.800/3.200

Provenienza

Collezione Nocentini

Collezione privata



323

Galileo Chini

(Firenze 1873 - 1956)

PINETA DELLA VERSILIA

olio su compensato, cm 44,5x35

firmato e dedicato "all'amico Nocentini" in basso a destra

VERSILIA PINWOOD

oil on plywood, 44.5x35 cm

signed and dedicated "all'amico Nocentini" lower right

Provenienza

Collezione Nocentini

Collezione privata

● € 1.800/2.500

324

Vittorio Matteo Corcos

(Livorno 1859 - Firenze 1933)

MARINA A CASTIGLIONCELLO

olio su tela, cm 38,5x54
firmato in basso sinistra

CASTIGLIONCELLO SEASCAPE

oil on canvas, 38.5x54 cm
signed lower left

€ 7.000/9.000

Esposizioni

Vittorio Corcos, *Il fantasma e il fiore*, Museo Civico Giovanni Fattori, Livorno-Firenze, Galleria d'Arte Moderna, Palazzo Pitti, 16 settembre - 12 ottobre 1997

Il Tirreno "naturale museo" degli artisti toscani tra Ottocento e Novecento, Crespina, villa Il poggio, 13 settembre - 11 ottobre 1998

Da Fattori a Corcos a Ghiglia. Viaggio pittorico a Castiglioncello tra '800 e '900, Castiglioncello, Castello Pasquini, 20 luglio - 2 novembre 2008

Corcos. I sogni della Belle Époque, Padova, Palazzo Zambarella, 6 settembre - 14 dicembre 2014

Bibliografia

I. Taddei (a cura di), *Vittorio Corcos. Il fantasma e il fiore*, catalogo della mostra (Firenze, Galleria d'Arte Moderna, Palazzo Pitti, 16 settembre - 12 ottobre 1997), Firenze 1997, pp. 120-121 n. 56

F. Cagianelli e E. Lazzarini (a cura di), *Il Tirreno "naturale museo" degli artisti toscani tra Ottocento e Novecento*, catalogo della mostra (Crespina, villa Il poggio, 13 settembre - 11 ottobre 1998), Pontedera 1998, p. 130 n.40

F. Dini (a cura di), *Da Fattori a Corcos a Ghiglia. Viaggio pittorico a Castiglioncello tra '800 e '900*, catalogo della mostra (Castiglioncello, Castello Pasquini, 20 luglio - 2 novembre 2008), Milano 2008, pp. 160-161 n.41

I. Taddei, F. Mazzocca e C. Sisi (a cura di), *Corcos. I sogni della Belle Époque*, catalogo della mostra (Padova, Palazzo Zambarella, 6 settembre - 14 dicembre 2014), Venezia 2014, p. 67 n.12, p.185 n.16

All'interno del diffuso interesse di Corcos per la rappresentazione del mare, questo dipinto assume un valore particolare: ugualmente lontano dalla dimensione frivola delle scene di genere, come *Nous verrons*, come da quella mondana del grande ritratto della famiglia Moschini, da quella decadente di *In lettura sul mare* come da quella rasserrenante e familiare di *La Coccochi*, il mare assume qui non solo una dimensione più emotiva e psicologica, ma anche autonomia di genere, senza essere subordinato a un soggetto altro. Evitando le gamme brillanti e luminose, Corcos restituisce il senso malinconico di una nuvolosa giornata autunnale, smorzando i toni e giocando su cromie attutite, dai verdi spenti della macchia mediterranea in primo piano al turchese slavato del mare fino alle variazioni dei grigi con cui è descritto il cielo carico di nubi, che incombe sul paesaggio occupando metà della tela.

Il paesaggio rappresentato è quello della costa livornese verso Rosignano, quello che si coglieva dalla casa di Corcos a Castiglioncello, raffigurato anche in *Ada in controluce* e *In lettura sul mare*. Il dipinto è stato datato da Ilaria Taddei al 1898-1899: le prime testimonianze di un duraturo e stabile soggiorno a Castiglioncello risalgono infatti all'estate del 1898, quando la moglie Emma scriveva ad Angelo Conti che il "paese (o meglio il paesaggio perché il paese non c'è) è splendido. Cielo troppo sereno, mare troppo azzurro, bosco troppo verde, libertà troppo assoluta", o a Giovanni Pascoli, ricordando i propri ospiti (Taddei, in *Da Fattori a Corcos* 2008, p.160). Al settembre dell'anno successivo appartiene un'altra marina intitolata *La squadra*, che condivide con questa la rappresentazione del paesaggio come stato d'animo, con la raffigurazione della costa di Castiglioncello pervasa dallo stesso senso di malinconica solitudine.

O. Cucciniello, in *I sogni della Belle Époque*, catalogo della mostra (Padova, Palazzo Zambarella, 6 settembre - 14 dicembre 2014), Venezia 2014, p.185 n.16





325

Valentino Ghiglia

(Firenze 1903 - 1960)

ROSANO

olio su tela, cm 59x46

firmato, titolato e datato "1930" in alto a destra

ROSANO

oil on canvas, 59x46 cm

signed, titled and dated "1930" upper right

● € 1.500/2.500

Provenienza

Eredi Renato Fucini

326



326

Giovanni Lomi

(Livorno 1889 - 1969)

VECCHIO ULIVO

olio su tavoletta, cm 18x24,5, senza cornice

firmato in basso a destra

OLD OLIVE TREE

L'opera è corredata di certificato di autenticità a firma Massimo Lomi

The artwork has a certificate of authenticity signed by Massimo Lomi

● € 600/800

327

Plinio Nomellini

(Livorno 1866 - Firenze 1943)

CAVALLI BRADI

acquerello su carta, cm 65x99

firmato in basso a destra

retro: tre timbri e cartiglio della Galleria d'Arte Ballerini di Prato, firmato da Andrea Ballerini in data 29/02/1979; iscritto "Plinio Nomellini/ Cavalli al mare"

WILD HORSES

watercolor on paper, 65x99 cm

signed lower right

on the reverse: three stamps and label of Galleria d'Arte Ballerini in Prato, signed by Andrea Ballerini on 29/02/1979; inscribed "Plinio Nomellini/ Cavalli al mare"

● € 4.500/6.500

327

**Provenienza**

Galleria d'Arte Ballerini, Prato

Collezione privata

Esposizioni*IV Rassegna Internazionale d'Arte Contemporanea e Mostra in omaggio a Plinio Nomellini, Galileo Chini e Gaetano Paloscia, Firenze, 3 - 31 novembre 1970***Bibliografia***IV Rassegna Internazionale d'Arte Contemporanea e Mostra in omaggio a Plinio Nomellini, Galileo Chini e Gaetano Paloscia, catalogo della mostra (Firenze, 3 - 31 novembre 1970), Firenze 1970.*



328

Vincenzo Caprile

(Napoli 1856 - 1936)

VEDUTA DI POSITANO

olio su tela, cm 40x63

firmato e datato in basso a destra

VIEW OF POSITANO

oil on canvas, 40x63 cm

signed and dated lower right

€ 1.800/2.500

329

Galileo Chini

(Firenze 1873 - 1956)

SAN GIORGIO, PORTOFINO

olio su compensato, cm 65x79

firmato e iscritto "Firenze" in basso a sinistra

retro: iscritto "Vi è una chiesetta.../ (Liguria San Giorgio/ di Portofino)/ Galileo Chini/ Firenze XV"

SAN GIORGIO, PORTOFINO

oil on plywood, 65x79 cm

signed and inscribed "Firenze" lower left

on the reverse: inscribed "Vi è una chiesetta.../ (Liguria San Giorgio/ di Portofino)/ Galileo Chini/ Firenze XV"

● € 2.500/3.500

329



330

Plinio Nomellini

(Livorno 1866 - Firenze 1943)

PRIMAVERA IN TOSCANA

tecnica mista su tela, cm 112,5x145,5

firmato in basso a sinistra

retro: cartiglio della X Mostra Internazionale del Sindacato Fascista di Belle Arti, Firenze 1938

SPRING IN TUSCANY

mixed media on canvas, 112.5x145.5 cm

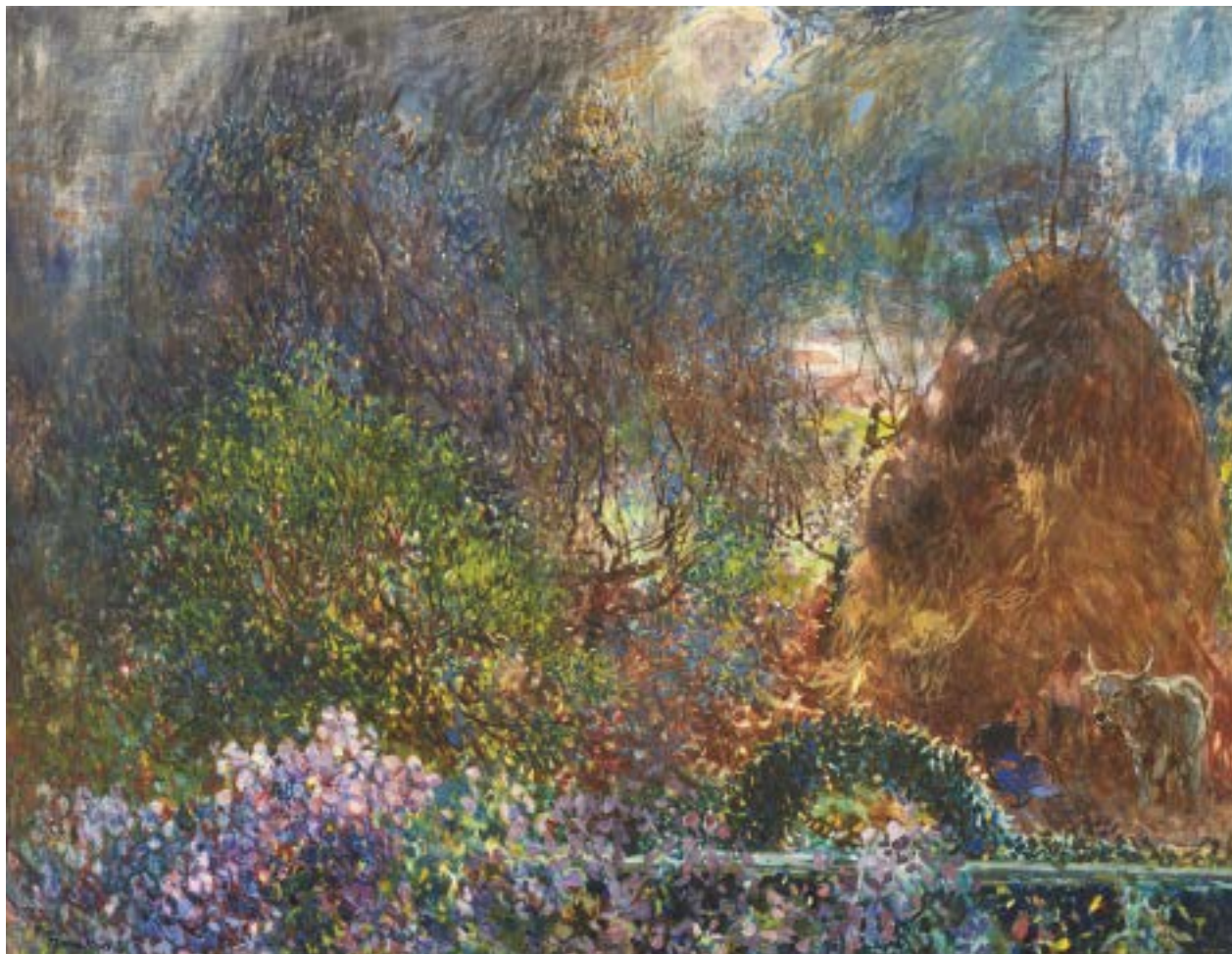
signed lower left

on the reverse: label of X Mostra Internazionale del Sindacato Fascista di Belle Arti, Firenze 1938

€ 15.000/25.000

Esposizioni

X Mostra Internazionale del Sindacato Fascista di Belle Arti, Firenze, 1938



331

Plinio Nomellini

(Livorno 1866 - Firenze 1943)

LA CACCIA

olio su tela, cm 88x119

firmato in basso a destra

retro: sul telaio cartiglio "La caccia"

THE HUNTING

oil on canvas, 88x119 cm

signed lower right

on the reverse: on the stretcher label "La caccia"

€ 6.000/9.000

Esposizioni

Mostra personale del pittore Plinio Nomellini, Galleria di Palazzo Ferroni, Firenze, 11 - 27 marzo 1933, n. 9

Bibliografia

Mostra personale del pittore Plinio Nomellini, catalogo della mostra (Galleria di Palazzo Ferroni, Firenze, 11 - 27 marzo 1933), Firenze 1933, n. 9

Questo bel dipinto di Plinio Nomellini, che raffigura un fanciullo che scappa dalla macchia assieme ai suoi cani, è riconducibile stilisticamente alle opere eseguite dall'artista nel suo soggiorno all'Isola d'Elba. La composizione e la gestualità della figura rimandano al dipinto // *Polledro* (olio su tela, cm 164x127) eseguito nel 1931.





332

Oscar Ghiglia

(Livorno 1876 - Firenze 1945)

**LA FIGLIA DEL MAESTRO
FRAZZI**

olio su cartoncino, cm 35x43

firmato in alto a destra

retro: cartiglio con iscritto "80"

**THE MAESTRO FRAZZI'S
DAUGHTER***oil on card, 35x43 cm**signed upper right**on the reverse: label inscribed "80"*

€ 3.500/5.500

Si ringrazia l'Archivio Ghiglia (curato da Leonardo Ghiglia e Stafano Zampieri) per la conferma dell'autenticità dell'opera.

333

333

Emile Bernard

(Lilla 1868 - Parigi 1941)

RITRATTO DI DONNA IN BIANCO

olio su tela, cm 65x48

firmato e datato "35" in alto a destra

PORTRAIT OF A LADY IN WHITE*oil on canvas, 65x48 cm**signed and dated "35" upper right*

€ 600/1.000



334

Oscar Ghiglia

(Livorno 1876 - Firenze 1945)

RITRATTO MASCHILE SEDUTOolio su tavoletta, cm 30,5x20,5
firmato in basso a sinistra**SITTING MALE PORTRAIT***oil on panel, 30.5x20.5 cm
signed lower left*

€ 1.000/1.500

Si ringrazia l'Archivio Ghiglia (curato da Leonardo Ghiglia e Stefano Zampieri) per la conferma di autenticità dell'opera



335



335

Scuola europea, primo sec. XX

NUDO VIRILE

olio su cartone, cm 42x31

*European school, early 20 century***MALE NUDE***oil on cardboard, 42x32 cm*

€ 500/800

336

336

Giuseppe Pennasilico

(Napoli 1861 - Genova 1940)

RITRATTO DI SIGNORA CHE SORRIDEolio su tela, cm 132x88
firmato e datato "1914" in basso a sinistra**SMILING LADY PORTRAIT***oil on canvas, 132x88 cm
signed and dated "1914" in lower left*

€ 1.000/1.500





337

Italo Nunes Vais

(Tunisi 1860 - Firenze 1932)

VOLTO DI DONNA

tecnica mista su cartone, cm 43,5x34,5, senza cornice
firmato e datato "8 marzo 1923" in alto a sinistra

FEMALE PORTRAIT

*mixed media on cardboard, 43.5x34.5 cm, frameless
signed and dated "8 marzo 1923" upper left*

€ 400/600

338

Carlo Severa

(Firenze 1912 - 2014)

BOZZETTO PER "IL PANE"

olio su compensato, cm 59x44
firmato in basso a destra

retro: titolato, iscritto, cartiglio "346", cartiglio dell'esposizione *Littoriali della Cultura e dell'Arte*, Trieste, anno XVII (1939)

STUDY FOR "THE BREAD"

*oil on plywood, 59x44 cm
signed lower right*

on the reverse: titled, inscribed, label "346", label of exhibition Littoriali della Cultura e dell'Arte, Trieste, anno XVII (1939)

● € 800/1.200

Esposizioni

Littoriali della Cultura e dell'Arte, Trieste, 1939

339



339

Fillide Levasti

(Firenze 1883 - 1966)

PASSEGGIATA DELLA DOMENICA

olio su compensato, cm 16,5x22, senza cornice
firmato in basso a sinistra

SUNDAY WALK

*oil on plywood, 16.5x22 cm, frameless
signed lower left*

● € 500/800

340

Giovanni Costetti

(Reggio Emilia 1874 - Settignano 1949)

AUTORITRATTO

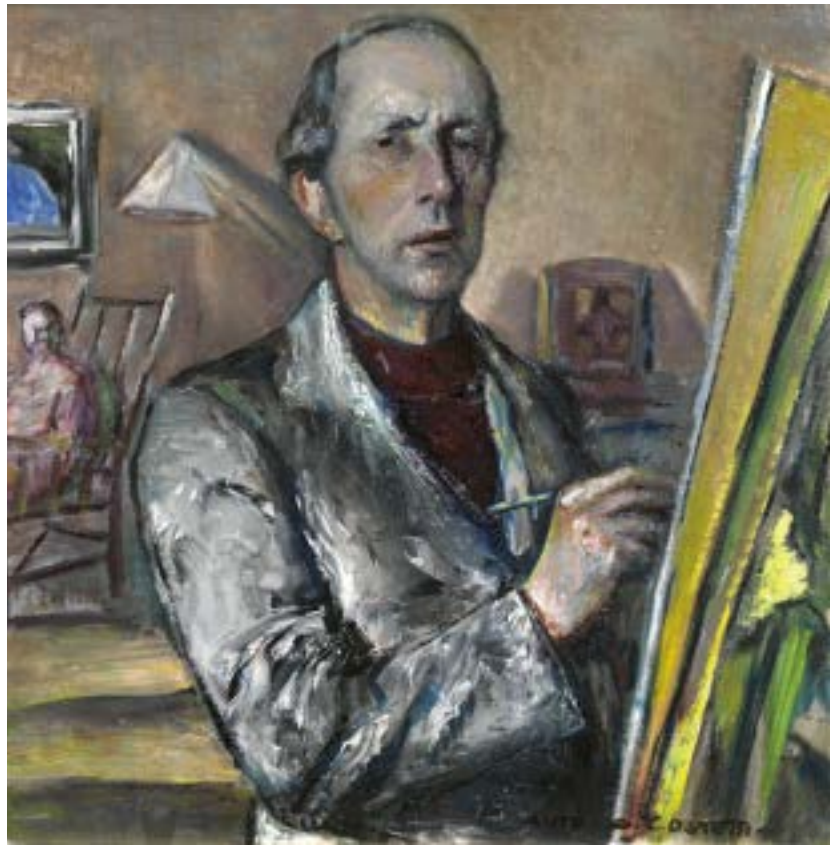
olio su cartone, cm 49,5x49

iscritto "Auto" e firmato in basso a destra
retro: cartiglio della mostra *Pittori e Scultori Reggiani dell'800*, Reggio Emilia, Civica Galleria A. Fontanesi, 23 settembre - 21 ottobre 1951**SELF-PORTRAIT**

oil on cardboard, 49.5x49 cm

inscribed "Auto" and signed lower right
on the reverse: label of the exhibition *Pittori e Scultori Reggiani dell'800*, Reggio Emilia, Civica Galleria A. Fontanesi, 23 september - 21 october 1951

€ 1.800/2.200

Esposizioni*Pittori e Scultori Reggiani dell'800*, Reggio Emilia, Civica Galleria A. Fontanesi, 23 settembre - 21 ottobre 1951

341

341

Giovanni Costetti

(Reggio Emilia 1874 - Settignano 1949)

IL CANTONIERE

olio su cartone, cm 71x51

firmato in basso sinistra
retro: iscritto "353" e titolato, iscritto, cartiglio "483"**THE ROADMAN**

oil on cardboard, 71x51 cm

signed lower left
on the reverse: inscribed "353" and titled, inscribed, label "483"

€ 600/1.000





342

Gino Romiti

(Livorno 1881 - 1967)

MARINA

olio su tavoletta, cm 27x35

firmato e datato "XIV" in basso a destra

SEASCAPE*oil on panel, 27x35 cm**signed and dated "XIV" lower right*

● € 400/600

343

Llewelyn Lloyd

(Livorno 1879 - Firenze 1949)

IL TARANTO (VISTO DAL QUARTO)

olio su tavoletta, cm 26x36

firmato e datato "29. Spezia" in basso a sinistra

retro: firmato, titolato e datato "La Spezia/ 7 giugno"

THE TARANTO (SEEN FROM QUARTO)*oil on panel, 26x36 cm**signed and dated "29. Spezia" lower left**on the reverse: signed, titled and dated "La Spezia/ 7 giugno"*

€ 1.500/2.500

343





344

Guido Peyron

(Firenze 1898 - 1960)

NATURA MORTA

olio su tela, cm 30x45,5
firmato in basso a destra

STILL LIFE

*oil on canvas, 30x45.5 cm
signed lower right*

● € 400/600

345

Ugo Bertini

(Firenze 1931-1971)

ROTONDA DEI BAGNI, ROMA

olio su tavoletta, cm 24,5x37

firmato in basso a destra

retro: firmato, titolato e datato "Antignano 29 Agosto 48", iscritto "All'Amico carissimo Giuseppe Nocentini/ n ricordo della mia prima mostra/ personale aff.mo / Ugo Bertini/ 21.4.49"

ROTONDA DEI BAGNI, ROME

oil on panel, 24.5x37

signed lower right

on the reverse: signed, titled and dedicated "Antignano 29 Agosto 48"; iscritto "All'Amico carissimo Giuseppe Nocentini/ in ricordo della mia prima mostra/ personale aff.mo / Ugo Bertini/ 21.4.49"

● € 400/600

Provenienza

Collezione Nocentini

Collezione privata

345





346

Renato Natali

(Livorno 1883 - 1979)

MANDRIANO

olio su compensato, cm 50x70

firmato in basso a sinistra

retro: titolato e firmato

HERDSMAN*oil on plywood, 50x70 cm**signed lower left**on the reverse: titled and signed*

● € 2.000/3.000

347

Renato Natali

(Livorno 1883 - 1979)

TRAMONTO

olio su compensato, cm 35x50

firmato in basso a destra

retro: firmato e titolato

SUNSHINE*oil on plywood, 35x50 cm**signed lower right**on the reverse: signed and titled*

● € 1.200/2.000

347





348

Renuccio Renucci

(Livorno 1880 - 1947)

PESCATORE DI POLPI

olio su tavoletta, cm 25x40

firmato in basso a sinistra

retro: cartiglio di autenticità firmato Antonio Parronchi

OCTOPUS FISHER

oil on panel, 25x40 cm

signed lower left

on the reverse: label of authenticity signed by Antonio Parronchi

L'opera è corredata di certificato di autenticità a firma Antonio Parronchi

The artwork has a certificate of authenticity signed by Antonio Parronchi

€ 1.800/2.200

349

349

Cafiero Filippelli

(Livorno 1889 - 1973)

OMBRELLAIO

olio su faesite, cm 25x30

firmato in basso a sinistra

retro: cartiglio di autenticità a firma Antonio Parronchi

UMBRELLA REPAIRMAN

oil on hardboard, 25x30 cm

signed lower left

on the reverse: label of authenticity signed by Antonio Parronchi

L'opera è corredata di certificato di autenticità a firma Antonio Parronchi

The artwork has a certificate of authenticity signed by Antonio Parronchi

● € 1.500/3.000





350

Renato Natali

(Livorno 1883 - 1979)

DONNE E MARINAI

olio su tavoletta, cm 44,5x18,5

firmato in basso a sinistra

retro: firmato, timbro "Bottega d'Arte Livorno/ Montecatini Terme"

WOMEN AND SAILORS

oil on panel, 44.5x18.5 cm

signed lower left

on the reverse: signed and stamp "Bottega d'Arte Livorno/ Montecatini Terme"

● € 500/800

351

Renato Natali

(Livorno 1883 - 1979)

VECCHIO INVERNO

olio su compensato, cm 57x79

firmato in basso a sinistra

retro: firmato e titolato

OLD WINTER

oil on plywood, 57x79 cm

signed lower left

on the reverse: signed and titled

● € 2.000/3.000

351



352

Renato Natali

(Livorno 1883 - 1979)

CHIACCHIERE CON MARINAI

olio su compensato, cm 58x77,5
firmato in basso a destra

CHATS WITH SAILORS

oil on plywood, 58x77.5 cm
signed lower right

● € 2.500/3.500



INDICE DIPINTI ANTICHI

Artista attivo a Roma, sec. XVII	43, 59	Scarsella Ippolito detto lo Scarsellino	83, 160
Artista caravaggesco, sec. XVII	87, 118	Schiavone Andrea	21
Artista emiliano, inizi sec. XVII	110	Scuola adriatica	123
Artista fiammingo, sec. XVII	64, 71	Scuola baroccesca, sec. XVII	3
Artista fiammingo, sec. XVIII	45	Scuola emiliana, sec. XVII/23, 41, 53, 55, 72, 73, 86, 92, 93, 150, 161	
Artista fiammingo attivo a Roma, sec. XVII	54	Scuola emiliana, sec. XVIII	1, 2, 17, 19, 78, 85
Artista fiammingo attivo in Veneto, sec. XVII	20	Scuola ferrarese, fine XVI - inizi XVII sec.	60
Artista fiorentino, sec. XVI	52	Scuola ferrarese, sec. XVII	11
Artista fiorentino, sec. XVII	125	Scuola fiamminga, sec. XVII	38, 132, 141, 152
Artista dell'Italia settentrionale, sec. XVII	35	Scuola fiamminga, sec. XVII/XVIII	140
Artista manierista toscano, sec. XVI	145	Scuola fiamminga, sec. XVIII	101
Artista napoletano sec. XVIII	46	Scuola fiorentina, sec. XVII	29, 70
Artista nordico, sec. XVII	137, 138, 139	Scuola francese, sec. XVIII	32, 89
Artista nordico attivo a Roma, sec. XVIII	4	Scuola di Giovanni Paolo Panini, sec. XVIII	8
Artista umbro, sec. XV	136	Scuola inglese, sec. XVII	25
Artista veneto, sec. XVIII	103	Scuola inglese, sec. XVIII	47
Artista veronese, sec. XVI	151	Scuola italiana, sec. XVIII	37
Barbieri Giovanni Francesco detto Guercino, seguace	49	Scuola dell'Italia centrale, sec. XVII	111, 134, 135, 153
Biggi Felice Fortunato detto Felice dei Fiori	94	Scuola dell'Italia centrale sec. XVIII	33
Bocchi Faustino	81, 82	Scuola dell'Italia settentrionale, sec. XVI	27
Bonito Giuseppe, attribuito	102	Scuola dell'Italia settentrionale, sec. XVII	44, 114, 115, 131
Caffi Margherita, attribuito	75	Scuola dell'Italia settentrionale, sec. XVIII	77
Carpioni Giulio	96, 159	Scuola lombarda, sec. XVI	62, 91
Carracci Annibale Da	50	Scuola lombarda, sec. XVII	7, 24, 66, 76, 129, 142
Chimenti Jacopo detto l'Empoli, attribuito	10	Scuola napoletana, sec. XVII	6, 16, 63
Curradi Francesco attribuito	69	Scuola napoletana, sec. XVIII	36
Eisman, Johann Anton	127	Scuola del Nord Europa, sec. XVIII	107
De' Nelli Polissena detta Suor Plautilla Nelli, attribuito	31	Scuola olandese, sec. XVII	84
Falcone Aniello	126	Scuola romana, sec. XVII	28, 57, 90, 105, 143
Furini Francesco	157	Scuola romana, sec. XVIII	56, 68, 95, 97, 108, 119, 120, 121, 122, 155, 163
Guardi Francesco	144	Scuola di Rosalba Carriera, sec. XVIII	88
Guardi Giacomo	164	Scuola toscana, sec. XVII	42, 106
Guardi Giovanni Antonio	124	Scuola toscana, sec. XVIII	147
Maestro vedutista veneziano, sec. XVIII	165	Scuola veneta fine sec. XV inizi XVI	30
Maniera della pittura toscana del sec. XV	51	Scuola veneta, sec. XVI	22, 117, 128
Monogrammista GRU	58	Scuola veneta, sec. XVII	15, 40, 48, 130
Nuvolone Giuseppe, sec. XVII	74	Scuola veneta, fine sec. XVII- inizi XVIII	116
Pasinelli Lorenzo, attribuito	9	Scuola veneta, sec. XVIII	26, 39, 65, 67, 98, 99, 100, 133, 154
Patel Pierre	14	Scuola veneziana, sec. XVII	165
Patel Pierre Antoine	162	Scuola veneziana, sec. XVIII	112, 113
Pittore fiorentino, sec. XVII	148	Scuola veronese, sec. XVII	5
Pittore olandese, inizi sec. XVII	146	Subleyras Pierre Da	12
Rapous Michele Antonio	18	Tironi Francesco	104
Reschi Pandolfo	34	Van Son Joris, attribuito, sec. XVII	149
Ricci Sebastiano, seguace, sec. XVII	158		
Rosi Alessandro	156		
Rubens Pietro Paolo, seguace	79		

INDICE DIPINTI XIX E XX SECOLO

Ademollo Carlo	243	Innocenti Camillo	296
Albertini Oreste	253-254	Irolli Vincenzo	291
Alciati Evangelina	339	Issupoff Alessio	319
Andreotti Federico	285	Kienerk Giorgio	255
Aspettati Antonio Mario	323	Koch August	217
Banti Cristiano, attribuito	235	Laezza Giuseppe	208
Barbieri Carlo	264	Lebasque Henri, attribuito	310
Barlett Charles William	237	Lebourg Albert	313
Barucci Piero	241	Levasti Fillide	339
Bassi Giovanni Battista	211	Lloyd Llewelyn	343
Bazzaro Leonardo	266	Lomi Giovanni	326
Belloni Giorgio	250	Lund Frederik Christian	238
Bernard Emilie	333	Manaresi Ugo	206-207
Bertini Ugo	345	Mariani Pompeo	297-300
Bezzuoli Giuseppe	213-215	Mesker Theodorus Ludovicus	309
Bicchi Ottorino	256	Moja Federico	210
Bicchi Silvio	279	Morelli Domenico	231, 233
Biondi Nicola	222	Muzzioli Giovanni	225
Boetto Giulio	271	Natali Renato	346-347, 350-352
Borgiotti Mario	284	Nomellini Plinio	327, 330-331
Bracquemond Marie	312	Nunes Vais Italo	337
Cagnoni Amerino	295	Panerai Ruggero	257
Calvi Ercole	209	Panza Giovanni	292
Campriani Alceste	240	Pennasilico Giuseppe	269, 345
Caprile Vincenzo	328	Peyron Guido	344
Carelli Gabriele	219	Piatti Antonio	325-327
Carelli Giuseppe	221	Pratella Attilio	290
Carozzi Giuseppe	242	Renucci Renuccio	348
Carrière Eugène	320	Roda Leonardo	252
Casciaro Giuseppe	220	Romiti Gino	342
Cecconi Niccolò	305	Sala Eliseo	228
Chini Galileo	322-323, 329	Sassi Pietro	270, 288
Ciani Cesare	278, 280-281, 286-287	Scala Vincenzo	265
Ciardi Guglielmo	260	Scuola europea, inizio sec. XX	302
Comolli Gigi	267, 307	Scuola europea, primo sec. XX	335
Corcos Vittorio Matteo	324	Scuola francese, sec. XIX	202
Costa Emanuele	277	Scuola francese, sec. XIX	320
Costantini Battista	262	Scuola inglese, sec. XIX	205
Costetti Giovanni	340-341	Scuola italiana, sec. XIX	236
Cressini Carlo	249	Scuola italiana, sec. XIX	301
Cucchetti Sascha Robb	311	Scuola Italia settentrionale, sec. XIX	216
Cumbo Ettore	229	Scuola lucchese, sec. XIX	201
Dall'Oca Bianca Angelo	293-294	Scuola napoletana, sec. XIX	218
De Bernardi Domenico	246	Scuola napoletana, sec. XIX	224
Delleani Lorenzo	248	Scuola napoletana, sec. XIX	244
Denis Maurice	315	Scuola toscana, sec. XIX	204
De Servi Luigi	245	Scuola toscana, sec. XIX	283
Faldi Arturo	272	Selvatico Lino	304
Fanfani Enrico	203	Severa Carlo	338
Filippelli Cafiero	349	Tetar van Elven Pierre	223, 306, 308
Focardi Ruggero	259	Tofano Eduardo	226
Fontana Roberto	232	Tominetti Achille	212
Galli Giuseppe	247	Tommasi Angiolo	258, 273
Gambogi Raffaello	261	Tordi Sinibaldo	230
Gheduzzi Cesare	251	Ussi Stefano	234, 303
Ghiglia Oscar	332, 334	Viviani Raul	268
Ghiglia Valentino	325	Zaccaria Giovan Battista	268
Gignous Lorenzo	263		
Gioli Francesco	275		
Gioli Luigi	276, 282		
Gordigiani Michele, attribuito	227		
Haute Jean Baptiste	239		
Hirschi Adolf Hirémy	289		
Hollaender Alfonso	274		

DIPARTIMENTI

FIRENZE

MOBILI E OGGETTI D'ARTE, PORCELLANE E MAIOLICHE

CAPO DIPARTIMENTO
Alberto Vianello
alberto.vianello@pandolfini.it



ASSISTENTI
Francesca Pinna
Alice Sozzi
arredi@pandolfini.it

DIPINTI DEL SECOLO XIX

CAPO DIPARTIMENTO
Lucia Montigiani
lucia.montigiani@pandolfini.it



ASSISTENTE
Federico De Mattia
dipinti800@pandolfini.it

DIPINTI ANTICHI

ESPERTO
Mario Sani
mario.sani@pandolfini.it



DESIGN E ARTI DECORATIVE DEL '900

CAPO DIPARTIMENTO
Jacopo Menzani
jacopo.menzani@pandolfini.it



ASSISTENTE
Mirella Ahmetovic
design@pandolfini.it

ARGENTI ITALIANI ED ESTERI

JUNIOR EXPERT
Chiara Sabbadini Sodi
chiara.sabbadini@pandolfini.it



GIOIELLI

CAPO DIPARTIMENTO
Cesare Bianchi
cesare.bianchi@pandolfini.it



ASSISTENTI
Laura Cuccaro
Giulia Borgogni
Anita Capecchi
gioielli@pandolfini.it

NFT

CAPO DIPARTIMENTO
Claudio Francesconi
nft@pandolfini.it



LUXURY VINTAGE FASHION

CAPO DIPARTIMENTO
Cesare Bianchi
cesare.bianchi@pandolfini.it



ESPERTO
Benedetta Manetti
benedetta.manetti@pandolfini.it



ASSISTENTI
Laura Cuccaro
Giulia Borgogni
Anita Capecchi
vintage@pandolfini.it

VINI PREGIATI E DA COLLEZIONE

CAPO DIPARTIMENTO
Francesco Tanzi
francesco.tanzi@pandolfini.it



ASSISTENTE
Federico Dettori
vini@pandolfini.it

SCULTURE DAL XIV AL XIX SECOLO

CAPO DIPARTIMENTO
Alberto Vianello
alberto.vianello@pandolfini.it



ESPERTI
Lucia Montigiani
Tomaso Piva
Mario Sani

ASSISTENTE
Federico De Mattia
sculture@pandolfini.it

STAMPE E DISEGNI ANTICHI E DEL XIX SECOLO

CAPO DIPARTIMENTO
Lucia Montigiani
lucia.montigiani@pandolfini.it



JUNIOR EXPERT
STAMPE E DISEGNI ANTICHI
Valentina Frascarolo
valentina.frascarolo@pandolfini.it



ASSISTENTE
Federico De Mattia
stampedisegni@pandolfini.it

OROLOGI DA TASCA E DA POLSO

CAPO DIPARTIMENTO
Cesare Bianchi
cesare.bianchi@pandolfini.it



ASSISTENTI
Laura Cuccaro
Giulia Borgogni
Anita Capecchi
orologi@pandolfini.it

WHISKY E DISTILLATI DA COLLEZIONE

CAPO DIPARTIMENTO
Francesco Tanzi
francesco.tanzi@pandolfini.it



ASSISTENTE
Federico Dettori
spirits@pandolfini.it

ARCHEOLOGIA CLASSICA ED EGIZIA

CAPO DIPARTIMENTO
Manfredi Maria Vaccari
manfredi.vaccari@pandolfini.it

ASSISTENTE
Mirella Ahmetovic
archeologia@pandolfini.it

ROMA

DIPINTI ANTICHI

CAPO DIPARTIMENTO
Ludovica Trezzani
ludovica.trezzani@pandolfini.it



ASSISTENTI
Valentina Frascarolo
Lorenzo Pandolfini
dipintiantichi@pandolfini.it

GIOIELLI E OROLOGI DA TASCA E DA POLSO

ESPERTO
Andrea de Miglio
andrea.demiglio@pandolfini.it



MILANO

ARGENTI ITALIANI ED ESTERI

CAPO DIPARTIMENTO

Roberto Dabbene
roberto.dabbene@pandolfini.it



ARTE ORIENTALE

CAPO DIPARTIMENTO

Thomas Zecchini
thomas.zecchini@pandolfini.it



ASSISTENTE

Ines Cui
asianart@pandolfini.it

ARTE MODERNA E CONTEMPORANEA

CAPO DIPARTIMENTO

Susanne Capolongo
susanne.capolongo@pandolfini.it



ASSISTENTE

Carolina Santi
artecontemporanea@pandolfini.it

MONETE E MEDAGLIE

CAPO DIPARTIMENTO

Alessio Montagano
alessio.montagano@pandolfini.it



ASSISTENTE

Federico De Mattia
numismatica@pandolfini.it

INTERNATIONAL FINE ART

CAPO DIPARTIMENTO

Tomaso Piva
tomaso.piva@pandolfini.it



ASSISTENTI

Francesca Pinna
Alice Sozzi
fineart@pandolfini.it

OROLOGI DA TASCA E DA POLSO

CONSULENTE

Fabrizio Zanini
fabrizio.zanini@pandolfini.it



PORCELLANE E MAIOLICHE

ESPERTO

Giulia Anversa
milano@pandolfini.it



SEDI



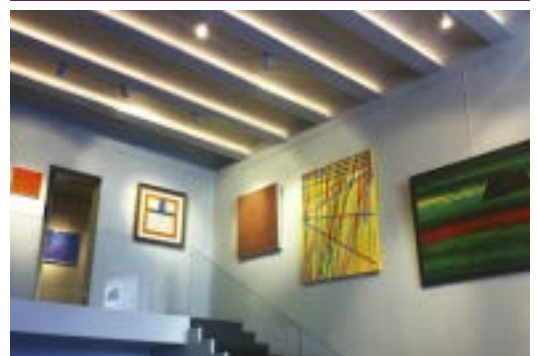
FIRENZE

Palazzo Ramirez Montalvo
Borgo Albizi, 26
Tel. +39 055 2340888
info@pandolfini.it



MILANO

Via Manzoni, 45
Tel. +39 02 65560807
milano@pandolfini.it



ROMA

Via Margutta, 54
Tel. +39 06 3201799
roma@pandolfini.it

INDICE

Sedi e referenti **5**

Informazioni asta **7**

Pandolfini LIVE **9**

DIPINTI DAL XVI AL XVIII SECOLO LOTTI 1-104 **10**

DIPINTI DAL XVI AL XVIII SECOLO LOTTI 105-166 **84**

DIPINTI DAL XIX E DAL XX SECOLO LOTTI 201-352 **136**

Sedi e dipartimenti **208**

Condizioni generali di vendita **213**

Conditions of sale **218**

Come partecipare all'asta **215**

Auctions **220**

Corrispettivo d'asta e IVA **216**

Buyer's premium and V.A.T. **221**

Acquistare da Pandolfini **217**

Buying at Pandolfini **221**

Diritto di seguito **217**

Resale right **222**

Vendere da Pandolfini **217**

Selling through Pandolfini **222**

Modulo offerte **225**

Absentee and telephone bids **224**

Modulo abbonamenti **224**

Catalogue subscriptions **224**

Dove siamo **211**

We are here **211**

Foto di copertina lotto 83

Seconda di copertina lotto 207

Pagina 2 lotto 156

Pagina 6 lotto 259

Pagina 8 lotto 133

Pagine 10-11 lotto 97

Pagine 84-85 lotto 127

Pagine 136-137 lotto 292

Pagina 229 lotto 325

Terza di copertina lotto 257

Quarta di copertina lotto 225

Siamo a disposizione per crediti fotografici e letterari agli eventuali aventi diritto che non è stato possibile identificare e contattare

CONDIZIONI DI VENDITA

1. Pandolfini CASA D'ASTE s.r.l. è incaricata a vendere gli oggetti affidati dai mandanti come da atti registrati all'Ufficio I.V.A. di Firenze. In caso di mandato con rappresentanza gli effetti della vendita si perfezionano direttamente sul Venditore e sul Compratore, anche ai fini della eventuale applicabilità del Codice del Consumo, senza assunzione di altra responsabilità da parte di Pandolfini CASA D'ASTE s.r.l. oltre a quelle derivanti dal mandato ricevuto, agendo la Pandolfini CASA D'ASTE s.r.l. quale semplice intermediario.

2. Le vendite si effettuano al maggior offerente. Non sono accettati trasferimenti a terzi dei lotti già aggiudicati. Pandolfini CASA D'ASTE s.r.l. riterrà unicamente responsabile del pagamento l'aggiudicatario. Pertanto la partecipazione all'asta in nome e per conto di terzi dovrà essere preventivamente comunicata e la Pandolfini CASA D'ASTE s.r.l. si riserva il diritto di non far partecipare all'asta il rappresentante, qualora ritenga non sufficientemente dimostrato il potere di rappresentanza.

3. Le valutazioni in catalogo sono puramente indicative ed espresse in Euro. Le descrizioni riportate rappresentano un'opinione e sono puramente indicative e non implicano pertanto alcuna responsabilità da parte di Pandolfini CASA D'ASTE s.r.l. . Eventuali contestazioni dovranno essere inoltrate in forma scritta entro 10 giorni e se ritenute valide comporteranno unicamente il rimborso della cifra pagata senza alcun'altra pretesa.

4. Pandolfini CASA D'ASTE s.r.l. non rilascia alcuna garanzia in ordine all'attribuzione, all'autenticità o alla provenienza dei beni posti in vendita dei quali l'unico responsabile rimane esclusivamente il mandante. Il mandante assume ogni garanzia e responsabilità in ordine al bene, con riferimento esemplificativo ma non esaustivo a proprietà, provenienza, conservazione e commerciabilità del bene oggetto del presente mandato.

5. L'asta sarà preceduta da un'esposizione, durante la quale il Direttore della vendita sarà a disposizione per ogni chiarimento; l'esposizione ha lo scopo di far esaminare lo stato di conservazione e la qualità degli oggetti, nonché chiarire eventuali errori ed inesattezze riportate in catalogo. Gli interessati si impegnano ad esaminare di persona il bene, eventualmente anche con l'ausilio di un esperto di fiducia. Tutti gli oggetti vengono venduti "come visti", nello stato e nelle condizioni di conservazione in cui si trovano.

6. Pandolfini CASA D'ASTE s.r.l. può accettare commissioni d'acquisto (offerte scritte e telefoniche) dei lotti in vendita su preciso mandato per quanti non potranno essere presenti alla vendita. I lotti saranno sempre acquistati al prezzo più conveniente consentito da altre offerte sugli stessi lotti, e dalle riserve registrate. Pandolfini CASA D'ASTE s.r.l. non si ritiene responsabile, pur adoperandosi con massimo scrupolo per eventuali errori in cui dovesse incorrere nell'esecuzione di offerte (scritte o telefoniche). Nel compilare l'apposito modulo, l'offerente è pregato di controllare accuratamente i numeri dei lotti, le descrizioni e le cifre indicate. Non saranno accettati mandati di acquisto con offerte illimitate. La richiesta di partecipazione telefonica sarà accettata solo se formulata per iscritto prima della vendita. Nel caso di due offerte scritte identiche per lo stesso lotto, prevarrà quella ricevuta per prima.

7. Durante l'asta il Banditore ha la facoltà di riunire o separare i lotti ed adottare comunque qualsiasi provvedimento ritenuto utile al fine della miglior gestione dell'asta, ivi compresa la possibilità di ritirare un lotto dall'asta.

8. I lotti sono aggiudicati dal Direttore della vendita; in caso di contestazioni, il lotto disputato viene rimesso all'incanto nella seduta stessa sulla base dell'ultima offerta raccolta. L'offerta effettuata in sala prevale sempre sulle commissioni d'acquisto di cui al n. 6.

9. Il pagamento totale del prezzo di aggiudicazione e dei diritti d'asta potrà essere immediatamente preteso da Pandolfini CASA D'ASTE s.r.l.; in ogni caso lo stesso dovrà essere effettuato entro e non oltre le ore 12.00 del giorno successivo alla vendita.

10. I lotti acquistati e pagati devono essere immediatamente ritirati, in ogni caso non oltre 10 (dieci) giorni dalla data dell'effettivo pagamento a favore di Pandolfini CASA D'ASTE s.r.l. In caso contrario spetteranno tutti i diritti di custodia a Pandolfini CASA D'ASTE s.r.l. che sarà esonerata da qualsiasi responsabilità in relazione alla custodia e all'eventuale deterioramento degli oggetti. Il costo settimanale di magazzino ammonterà a euro 26,00.

Il ritiro dei beni acquistati avverrà direttamente presso la sede indicata della Pandolfini CASA D'ASTE s.r.l. a cura e spese dell'acquirente il quale potrà procedere personalmente ovvero tramite persona incaricata. L'acquirente potrà richiedere di utilizzare un corriere o spedizioniere per la consegna, quale servizio autonomo e distinto. In tal caso, nessuna responsabilità potrà essere imputata alla Pandolfini CASA D'ASTE s.r.l. per eventuali danni che il bene dovesse subire durante il trasporto; in particolare, l'acquirente, direttamente o tramite incaricato, procederà alla verifica dell'adeguatezza dell'imballaggio, anche sulla base delle caratteristiche del bene acquistato, manlevando espressamente la Pandolfini CASA D'ASTE s.r.l. da qualsiasi responsabilità in merito.

In caso di mancato pagamento entro il termine di dieci giorni dall'asta, Pandolfini CASA D'ASTE s.r.l. potrà dichiarare risolta la vendita, annullando l'aggiudicazione, ovvero agire in via giudiziaria per il recupero della somma dovuta. In ipotesi di risoluzione della vendita, l'acquirente sarà tenuto al pagamento a favore di Pandolfini CASA D'ASTE s.r.l. di una penale pari alle provvigioni perse, dovute sia da parte del mandante che dell'acquirente. La consegna del bene potrà avvenire esclusivamente solo dopo il saldo integrale del prezzo di aggiudicazione.

11. Per i lotti contraddistinti con il simbolo (β), il venditore ricopre la qualifica di professionista. Nel caso in cui l'acquirente sia un consumatore ai sensi dell'art. 3 del Codice del Consumo le vendite concluse mediante offerte scritte senza partecipazione diretta in sala, telefoniche o offerte online costituiscono contratti a distanza ai sensi e per gli effetti degli artt. 45 e ss. del Codice del Consumo.

Salvo quanto previsto al comma che segue, ai sensi dell'art. 59, comma 1, lett. m) del Codice del Consumo, l'acquirente non potrà usufruire del diritto di recesso in quanto il contratto è da intendersi concluso in occasione di un'asta pubblica secondo la definizione di cui all'art. 45, comma 1, lett. o) del suddetto Codice del Consumo.

Per i lotti contraddistinti con il simbolo (β), in ipotesi di aste che si svolgono esclusivamente online senza possibilità di partecipazione all'asta di persona contraddistinta con la dicitura "asta a tempo", è riconosciuto all'acquirente il diritto di recesso ai sensi e per gli effetti di cui all'art. 59 del Codice del Consumo. L'acquirente potrà recedere dal contratto entro quattordici giorni dal momento in cui è entrato in possesso del bene acquistato, senza dover fornire alcuna motivazione, inviandone comunicazione per raccomandata AR ovvero tramite PEC alla Pandolfini

CASA D'ASTE s.r.l. all'indirizzo pandoaste@pec.pandolfini.it. A tal fine potrà essere inviata una qualsiasi dichiarazione esplicita della decisione di recedere dal contratto ovvero potrà essere utilizzata la comunicazione tipo scaricabile al seguente link: www.pandolfini.it/it/content/modulo-di-recesso.asp

Il termine sopra previsto si intende rispettato se la comunicazione relativa all'esercizio del diritto di recesso è inviata dal consumatore prima della scadenza del periodo di recesso. Pandolfini CASA D'ASTE s.r.l., a sua volta, provvederà a comunicare l'avvenuto recesso al venditore. Il costo per la riconsegna del bene sarà a carico dell'acquirente che provvederà quindi alla restituzione a sua cura e spese nel termine di quattordici giorni dal ricevimento da parte della Pandolfini CASA D'ASTE s.r.l. della comunicazione del recesso. Il termine è rispettato se l'acquirente rispedisce i beni prima della scadenza del periodo di quattordici giorni.

La Pandolfini CASA D'ASTE s.r.l. rimborserà il pagamento ricevuto dal consumatore per l'acquisto del bene, entro quattordici giorni dal giorno in cui è informata della decisione del consumatore di recedere dal contratto. La Pandolfini CASA D'ASTE s.r.l. potrà però trattenere il rimborso finché non abbia ricevuto la restituzione dei beni oggetto di recesso. Il rimborso verrà effettuato utilizzando lo stesso mezzo di pagamento usato dal consumatore per la transazione iniziale, salvo che il consumatore abbia espressamente convenuto altrimenti e a condizione che questi non debba sostenere alcun costo quale conseguenza del rimborso.

Ai fini dell'esercizio del diritto di recesso, l'acquirente si intende comunque entrato nel possesso del bene acquistato nel momento in cui siano trascorsi dieci giorni dall'avvenuto pagamento da parte dell'acquirente e lo stesso non abbia provveduto al ritiro del bene.

12. Gli acquirenti sono tenuti all'osservanza di tutte le disposizioni legislative e regolamenti in vigore relativamente agli oggetti sottoposti a notifica, con particolare riferimento al D.Lsg. n. 42/2004. La vendita di oggetti sottoposti alla normativa sopra indicata sarà quindi sospensivamente condizionata al mancato esercizio del diritto di prelazione da parte del Ministero competente nel termine di sessanta giorni dalla data di ricezione della denuncia così come previsto dall'art. 61 del suddetto D.Lgs. n. 42/2004. Durante il termine utile ai fini dell'esercizio del diritto di prelazione, il bene non potrà comunque essere consegnato all'acquirente ai sensi dell'art. 61, comma 4, del D.Lgs. n. 42/2004. L'aggiudicatario non potrà, in caso di esercizio del diritto di prelazione da parte dello Stato, pretendere da Pandolfini CASA D'ASTE s.r.l. o dal Venditore alcun rimborso od indennizzo.

13. Il Decreto Legislativo n. 42 del 22 gennaio 2004 disciplina l'esportazione dei Beni Culturali al di fuori del territorio della Repubblica Italiana, mentre l'esportazione al di fuori della Comunità Europea è altresì assoggettata alla disciplina prevista dal Regolamento CEE n. 116/2009 del 18 dicembre 2008. L'esportazione di oggetti è regolata dalla suddetta normativa e dalle leggi doganali e tributarie in vigore. Pandolfini CASA D'ASTE s.r.l. non risponde del rilascio dei relativi permessi previsti né può garantirne il rilascio. Pandolfini CASA D'ASTE s.r.l. declina quindi ogni responsabilità nei confronti degli acquirenti in ordine ad eventuali restrizioni all'esportazione dei lotti aggiudicati. La mancata concessione delle suddette autorizzazioni non possono giustificare l'annullamento dell'acquisto né il mancato pagamento. Si ricorda che i reperti archeologici di provenienza italiana non possono essere esportati.

14. Ai sensi e per gli effetti dell'art. 22 D. Lgs n. 231/2007 (Decreto Antiriciclaggio), i clienti si impegnano a fornire tutte le informazioni necessarie ed aggiornate per consentire a Pandolfini CASA D'ASTE s.r.l. di adempiere agli obblighi di adeguata verifica della clientela.

Resta inteso che il perfezionamento dell'operazione è subordinato al rilascio da parte del Cliente delle informazioni richieste da Pandolfini CASA D'ASTE s.r.l. per l'adempimento dei suddetti obblighi. Ai sensi dell'art. 42 D. Lgs n. 231/07, Pandolfini CASA D'ASTE s.r.l. si riserva la facoltà di astenersi e non concludere l'operazione nel caso di impossibilità oggettiva di effettuare l'adeguata verifica della clientela.

15. Il presente regolamento viene accettato automaticamente da quanti concorrono alla vendita all'asta. Per tutte le contestazioni è stabilita la competenza del Foro di Firenze.

16. I lotti contrassegnati con ***** sono stati affidati da soggetti I.V.A. e pertanto assoggettati ad I.V.A. come segue: 22% sul prezzo di aggiudicazione e 22% sul corrispettivo netto d'asta.

17. I lotti contrassegnati con **(λ)** s'intendono corredati da attestato di libera di circolazione, mentre i lotti contrassegnati con **(ϕ)**, da attestato di avvenuta spedizione o importazione.

18. I lotti contrassegnati con **●** sono assoggettati al diritto di seguito. Il decreto legislativo n. 118 del 13 febbraio 2006 ha introdotto il diritto degli autori di opere e di manoscritti, e dei loro eredi, ad un compenso sul prezzo di goni vendita, successivamente alla prima, dell'opera originale, il c.d. "diritto di seguito".

Detto compenso è dovuto nel caso il prezzo di vendita non sia inferiore ad €. 3.000 ed è così determinato:

- a) 4% per la parte del prezzo di vendita compresa tra €. 3.000 ed €. 50.000
- b) 3% per la parte del prezzo di vendita compresa tra €. 50.000,01 ed €. 200.000
- c) 1% per la parte del prezzo di vendita compresa tra €. 200.000,01 ed €. 350.000
- d) 0,5% per la parte del prezzo di vendita compresa tra €. 350.000,01 ed €. 500.000
- e) 0,25% per la parte del prezzo di vendita superiore ad €. 500.000

Pandolfini CASA D'ASTE s.r.l. è tenuta a versare il "diritto di seguito" per conto dei venditori alla Società Italiana degli Autori ed Editori (SIAE).

Nel caso il lotto sia soggetto al c.d. "diritto di seguito" ai sensi dell'art. 144 della legge 633/41, l'aggiudicatario si impegna a corrispondere, oltre all'aggiudicazione, alle commissioni d'asta e alle altre spese eventualmente gravanti, anche l'importo che spetterebbe al Venditore pagare ai sensi dell'art. 152 l. 633/41, che Pandolfini CASA D'ASTE s.r.l. si impegna a versare al soggetto incaricato della riscossione.

19. I lotti contrassegnati con **■** sono offerti senza riserva.

20. L'informativa sul trattamento dei dati personali è consultabile sul sito internet della Pandolfini CASA D'ASTE s.r.l. al seguente indirizzo www.pandolfini.it/it/content/privacy.asp.

COME PARTECIPARE ALL'ASTA

Le aste sono aperte al pubblico e senza alcun obbligo di acquisto. I lotti sono solitamente venduti in ordine numerico progressivo come riportati in catalogo. Il ritmo di vendita è indicativamente di 90 - 100 lotti l'ora ma può variare a seconda della natura degli oggetti.

Offerte scritte e telefoniche

Nel caso non sia possibile presenziare all'asta, Pandolfini CASA D'ASTE potrà concorrere per Vostro conto all'acquisto dei lotti.

Per accedere a questo servizio, del tutto gratuito, dovrete inoltrare l'apposito modulo che troverete in fondo al catalogo o presso i ns. uffici con allegato la fotocopia di un documento d'identità. I lotti saranno eventualmente acquistati al minor prezzo reso possibile dalle altre offerte in sala.

In caso di offerte scritte dello stesso importo sullo stesso lotto, avrà precedenza quella ricevuta per prima.

Pandolfini CASA D'ASTE S.r.l. offre inoltre ai propri clienti la possibilità di essere contattati telefonicamente durante l'asta per concorrere all'acquisto dei lotti proposti.

Sarà sufficiente inoltrare richiesta scritta che dovrà pervenire 12 ore prima della vendita. Detto servizio sarà garantito nei limiti della disposizione delle linee al momento ed in ordine di ricevimento delle richieste.

Per quanto detto si consiglia di segnalare comunque un'offerta che ci consentirà di agire per Vostro conto esclusivamente nel caso in cui fosse impossibile contattarvi.

Rilanci

Il prezzo di partenza è solitamente inferiore alla stima indicata in catalogo ed i rilanci sono indicativamente pari al 10% dell'ultima battuta.

In ogni caso il Banditore potrà variare i rilanci nel corso dell'asta.

Ritiro lotti

I lotti pagati nei tempi e modi sopra riportati dovranno, salvo accordi contrari, essere immediatamente ritirati.

Pandolfini fornisce un servizio di logistica con spese a carico del cliente.

Per altre informazioni si rimanda alle Condizioni Generali di Vendita.

Pagamenti

Il pagamento dei lotti dovrà essere effettuato, in €, entro il giorno successivo alla vendita, con una delle seguenti forme:

- contanti nei limiti di legge previsti al momento del pagamento

- assegno circolare non trasferibile o assegno bancario previo accordo con la Direzione amministrativa.

intestato a:

Pandolfini CASA D'ASTE S.r.l.

- bonifico bancario presso:

MONTE DEI PASCHI DI SIENA

Via dei Pecori 8 - FIRENZE

IBAN IT 21T 01030 02800 000063650896

intestato a Pandolfini Casa d'Aste

Swift BIC PASCITMMFIR

Pandolfini CASA D'ASTE S.r.l. agisce per conto dei venditori in virtù di un mandato con rappresentanza e pertanto non si sostituisce ai terzi nei rapporti contabili.

I lotti venduti da Soggetti I.V.A. saranno fatturati da quest'ultimi agli acquirenti.

La ns. fattura, pur riportando per quietanza gli importi relativi ad aggiudicazione ed I.V.A., è costituita unicamente dalla parte appositamente evidenziata.

ACQUISTARE DA PANDOLFINI

Le stime in catalogo sono espresse in Euro (€).

Dette valutazioni, puramente indicative, si basano sui prezzi medio di mercato di opere comparabili, nonché sullo stato di conservazione e sulle qualità dell'oggetto stesso.

I cataloghi Pandolfini includono riferimenti alle condizioni delle opere solo nelle descrizioni di opere multiple (quali stampe, libri, vini e monete).

Si prega di contattare l'esperto del dipartimento per richiedere un condition report di un lotto particolare. I lotti venduti nelle nostre aste saranno raramente, per natura, in un perfetto stato di conservazione, ma potrebbero presentare, a causa della loro natura e della loro antichità, segni di usura, danni, altre imperfezioni, restauri o riparazioni. Qualsiasi riferimento alle condizioni dell'opera nella scheda di catalogo non equivale a una completa descrizione dello stato di conservazione. I condition report sono solitamente disponibili su richiesta e completano la scheda di catalogo. Nella descrizione dei lotti, il nostro personale valuta lo stato di conservazione in conformità alla stima dell'oggetto e alla natura dell'asta in cui è inserito. Qualsiasi affermazione sulla natura fisica del lotto e sulle sue condizioni nel catalogo, nel condition report o altrove è fatta con onestà e attenzione. Tuttavia il personale di Pandolfini non ha la formazione professionale del restauratore e ne consegue che ciascuna affermazione non potrà essere esaustiva. Consigliamo sempre la visione diretta dell'opera e, nel caso di lotti di particolare valore, di avvalersi del parere di un restauratore o di un consulente di fiducia prima di effettuare un'offerta.

Ogni asserzione relativa all'autore, attribuzione dell'opera, data, origine, provenienza e condizioni costituisce un'opinione e non un dato di fatto.

Si precisano di seguito per le attribuzioni:

- | | |
|--|---|
| <ol style="list-style-type: none">1. ANDREA DEL SARTO: a nostro parere opera dell'artista.2. ATTRIBUITO AD ANDREA DEL SARTO: è nostra opinione che l'opera sia stata eseguita dall'artista, ma con un certo grado d'incertezza.3. BOTTEGA DI ANDREA DEL SARTO: opera eseguita da mano sconosciuta ma nell'ambito della bottega dell'artista, realizzata o meno sotto la direzione dello stesso.4. CERCHIA DI ANDREA DEL SARTO: a ns. parere opera eseguita da soggetto non identificato, con connotati associabili al suddetto artista. E' possibile che si tratti di un allievo.5. STILE DI ...; SEGUACE DI ...; opera di un pittore che lavora seguendo lo stile dell'artista; può trattarsi di un allievo come di altro artista contemporaneo o quasi.6. MANIERA DI ANDREA DEL SARTO: opera eseguita nello stile dell'artista ma in epoca successiva.7. DA ANDREA DEL SARTO: copia di un dipinto conosciuto dell'artista. | <ol style="list-style-type: none">8. IN STILE ...: opera eseguita nello stile indicato ma di epoca successiva.9. I termini firmato e/o datato e/o siglato, significano che quanto riportato è di mano dell'artista.10. Il termine recante firma e/o data significa che, a ns. parere, quanto sopra sembra aggiunto successivamente o da altra mano.11. Le dimensioni dei dipinti indicano prima l'altezza e poi la base e sono espresse in cm. Le dimensioni delle opere su carta sono invece espresse in mm.12. I lotti contrassegnati con (λ) s'intendono corredati da attestato di libera di circolazione o attestato di temporanea importazione artistica in Italia.13. Il peso degli oggetti in argento è calcolato al netto delle parti in metallo, vetro e cristallo. Per gli argenti con basi appesantite il peso non è riportato.14. I lotti contrassegnati con ● sono assoggettati al diritto di seguito. |
|--|---|

CORRISPETTIVO D'ASTA E I.V.A.

Al prezzo di aggiudicazione dovrà essere aggiunto un importo dei diritti d'asta pari al:

- 26% fino a 250.000 euro
- 22% sulla parte eccedente.

Tali percentuali sono comprensive dell'iva in base alla normativa vigente.

Lotti contrassegnati con * in catalogo

Le aggiudicazioni dei lotti contrassegnati con * ed assoggettati ad iva con regime ordinario, avranno invece le seguenti maggiorazioni:

- iva del 22% sul prezzo di aggiudicazione
- diritti d'asta del 26% fino a 250.000 euro e del 22% sulla parte eccedente

Le vendite effettuate in virtù di mandati senza rappresentanza stipulati con soggetti IVA per beni per i quali non sia stata detratta l'imposta all'atto di acquisto sono soggette al regime del Margine ai sensi dell'art. 40 bis D.L. 41/95.

ACQUISTARE DA PANDOLFINI

Modalità di pagamento

Il pagamento potrà avvenire nelle seguenti modalità:

- contanti nei limiti di legge previsti al momento del pagamento;
- assegno circolare soggetto a preventiva verifica con l'istituto di emissione;
- assegno bancario di conto corrente previo accordo con la direzione amministrativa della Pandolfini CASA D'ASTE S.r.l.;
- bonifico bancario intestato a Pandolfini Casa d'Aste MONTE DEI PASCHI DI SIENA

Filiale FIRENZE - Via dei Pecori, 8

IBAN: IT 21T 01030 02800 000063650896

BIC: PASCITMMFIR

Diritto di seguito

Il decreto Legislativo n. 118 del 13 febbraio 2006 ha introdotto il diritto degli autori di opere e di manoscritti, e dei loro eredi, ad un compenso sul prezzo di ogni vendita, successiva alla prima, dell'opera originale, il c.d. "diritto di seguito".

Detto compenso è dovuto nel caso il prezzo di vendita non sia inferiore ad € 3.000 ed è così determinato

- 4% fino a € 50.000;
- 3% per la parte del prezzo di vendita compresa tra € 50.000,01 ed € 200.000;
- 1% per la parte del prezzo di vendita compresa tra € 200.000,01 ed € 350.000;
- 0,5% per la parte del prezzo di vendita compresa tra € 350.000,01 ed € 500.000;
- 0,25% per la parte del prezzo di vendita superiore ad € 500.000.

Pandolfini Casa d'Aste è tenuta a versare il "diritto di seguito" per conto dei venditori alla Società italiana degli autori ed editori (SIAE).

Nel caso il lotto sia soggetto al c.d. "diritto di seguito" ai sensi dell'art. 144 della legge 633/41, l'aggiudicatario s'impegna a corrispondere, oltre all'aggiudicazione, alle commissioni d'asta ed alle altre spese eventualmente gravanti, anche l'importo che spetterebbe al Venditore pagare ai sensi dell'art. 152 L. 633/41, che Pandolfini s'impegna a versare al soggetto incaricato delle riscossione.

Si ricorda che per l'esportazione di opere che hanno più di 50 anni la legge italiana prevede la richiesta di un attestato di libera circolazione. Il tempo di attesa per il rilascio di tale documentazione è di circa 40 giorni dalla presentazione dell'opera e dei relativi documenti alla Soprintendenza Belle Arti.

In caso di aggiudicazione del lotto da parte di un compratore straniero, si prega il cliente di contattare immediatamente il dipartimento competente in merito all'opera acquistata per informazioni sul preventivo e per le pratiche relative all'esportazione e al trasporto delle opere in paesi esteri.

Il mancato rilascio o il ritardo del rilascio della licenza non costituisce una causa di risoluzione o annullamento della vendita, né giustifica il ritardo del pagamento da parte dell'acquirente.

VENDERE DA PANDOLFINI

Valutazioni

Presso gli uffici di Pandolfini CASA D'ASTE S.r.l. è possibile, su appuntamento, ottenere una valutazione gratuita dei Vostri oggetti. In alternativa, potrete inviare una fotografia corredata di tutte le informazioni utili alla valutazione, in base alla quale i ns. esperti potranno fornire un valore di stima indicativo.

Mandato per la vendita

Qualora decidiate di affidare gli oggetti per la vendita, il personale Pandolfini Vi assisterà in tutte le procedure. Alla consegna degli oggetti Vi verrà rilasciato un documento (mandato a vendere) contenente la lista degli oggetti, i prezzi di riserva, la commissione e gli eventuali costi per assicurazione, foto e trasporto. Dovranno essere forniti un documento d'identità ed il codice fiscale per l'annotazione sui registri di P.S. conservati presso gli uffici Pandolfini.

Il mandato a vendere può essere con o senza rappresentanza. Il mandante rimane, eventualmente anche solo in via di manleva nei confronti della Pandolfini, il soggetto responsabile per eventuali pretese che l'acquirente dovesse avanzare in ordine al bene acquistato.

Riserva

Il prezzo di riserva è l'importo minimo (al lordo delle commissioni) al quale l'oggetto affidato può essere venduto. Detto importo è strettamente riservato e sarà tutelato dal Banditore in sede d'asta. Qualora detto prezzo non venga raggiunto, il lotto risulterà invenduto.

Liquidazione del ricavato

Trascorsi circa 35 giorni lavorativi dalla data dell'asta, e comunque una volta ultimate le operazioni d'incasso, provvederemo alla liquidazione, dietro emissione di una fattura contenente in dettaglio le commissioni e le altre spese addebitate.

Commissioni

Sui lotti venduti Pandolfini CASA D'ASTE S.r.l. applicherà una commissione del 13% (oltre ad I.V.A.) mediante detrazione dal ricavato.

CONDITIONS OF SALE

1. Pandolfini CASA D'ASTE s.r.l. is charged with selling objects entrusted to the same by consignors as per the deeds registered at the VAT Office of Florence. In the event of mandates with representation, the effects of the sale shall be completed directly by the Seller and the Purchaser, also for the purposes of the possible application of the Consumer Code, without the assumption of any additional liability by Pandolfini CASA D'ASTE s.r.l. other than whatever derives from the mandate received, with Pandolfini CASA D'ASTE s.r.l. acting as a simple intermediary.

2. Sales shall be awarded to the highest bidder. The transfer of sold lots to third parties shall not be accepted. Pandolfini CASA D'ASTE s.r.l. shall hold the successful bidder solely responsible for the payment. For this reason, participation in the auction in the name and on the behalf of third parties shall be notified in advance and Pandolfini CASA D'ASTE s.r.l. shall reserve the right to refuse to allow the representative to take part in the auction should it deem that the power of representation has not been sufficiently demonstrated.

3. The estimates in the catalogue are purely indicative and are expressed in euros. The descriptions of the lots shall be considered to be no more than an opinion and purely indicative, and shall not, therefore, entail any liability on the part of Pandolfini CASA D'ASTE S.r.l. Any complaints should be sent in writing within ten (10) days and, where considered valid, shall solely entail the reimbursement of the amount paid without the right to any further claims.

4. Pandolfini CASA D'ASTE s.r.l. shall not issue any guarantees regarding the attribution, authenticity or origin of the goods put up for sale for which the sole person responsible shall exclusively remain the consignor. The consignor shall assume every guarantee and responsibility concerning the goods with reference to – by way of an example but not limited to – the ownership, origin, preservation and marketability of the item which is the subject of this mandate.

5. The auction shall be preceded by an exhibition during which the Director of the sale shall be available for any clarification; the purpose of the exhibition shall be to allow prospective bidders to inspect the state of preservation and the quality of the objects as well as to clarify any possible errors or inaccuracies in the catalogue. The interested parties shall undertake to examine the objects in person, possibly with the assistance of a trusted expert. All the objects shall be "sold as seen" in the same condition and state of preservation in which they are displayed.

6. Pandolfini CASA D'ASTE s.r.l. may accept absentee bids (written or telephone bids) for the lots for sale on the precise mandate of persons who are unable to attend the auction. The lots shall always be purchased at the best price, in compliance with other bids for the same lots and with the registered reserves. The Pandolfini CASA D'ASTE s.r.l. shall not be held responsible for any mistakes in the management of any written or telephone bids whilst undertaking to scrupulously avoid any errors. Bidders are advised to carefully check the numbers of the lots, the descriptions and the figures indicated when filling in the relevant form. Absentee bids of an unlimited amount shall not be accepted. Telephone bidding requests shall only be accepted where formulated in writing before the sale. In the event of two identical absentee bids for the same lot, priority shall be given to the first one received.

7. During the auction the Auctioneer shall have the right to combine or separate the lots and to adopt any measures deemed to be useful for the optimum management of the event, including the possibility of

withdrawing a lot from the same.

8. The lots shall be awarded by the Director of the sale; in the event of a dispute, the contested lot shall be re-offered at the same session based on the last bid received. Bids placed in the salesroom shall always prevail over absentee bids as per point no. 6.

9. Pandolfini CASA D'ASTE S.r.l. may immediately request the total payment of the final price, including the buyer's premium; this should, in any case, be paid by no later than 12 p.m. on the day after the sale.

10. Lots that have been purchased and paid for should be collected immediately and, in any case, no later than 10 (ten) days from the date of the actual payment made to Pandolfini CASA D'ASTE s.r.l. Failing this, Pandolfini CASA D'ASTE s.r.l. shall be entitled to claim all the storage charges and shall be exempt from any liability related to the storage or any deterioration of the objects. The weekly storage fee shall amount to € 26.00.

The collection of the goods purchased shall be carried out under the responsibility and at the expense of the purchaser either in person or through an incumbent or a carrier/forwarding agent. In any case, Pandolfini CASA D'ASTE s.r.l. shall not be liable for any damage to the goods suffered during transport; in particular, the purchaser, either directly or through its incumbent, shall undertake to inspect the suitability of the packaging, also based on the characteristics of the object purchased, expressly releasing Pandolfini CASA D'ASTE s.r.l. from any liability in this regard.

In the event that payment is not made within the term of ten (10) days from the auction, Pandolfini CASA D'ASTE s.r.l. may declare the sale to have been canceled, annulling the awarding of the bid and taking legal steps in order to recover the amount due. In the event of the cancellation of the sale, the purchaser shall be obliged to pay Pandolfini CASA D'ASTE srl a penalty equal to the lost commission due by both the principal and by the purchaser. The delivery of the goods shall take place exclusively once the full balance of the final price has been paid.

11. For lots marked with the symbol (β), the seller holds the qualification of a professional. In the event that the purchaser is a consumer pursuant to art. 3 of the Consumer Code, sales completed by means of absentee bids without direct salesroom participation, in writing, by telephone or online, shall constitute distance contracts pursuant to and as an effect of articles 45 and fol. of the Consumer Code.

Pursuant to art. 59, para. 1 m) of the Consumer Code and barring the provisions of the following paragraph, the purchaser may not take advantage of the right of withdrawal since the contract shall be understood to have been concluded on the occasion of a public auction according to the definition in art. 45, para. 1 o) of the aforementioned Consumer Code.

For lots marked with the symbol (β), in the case of auctions held exclusively online without the possibility of taking part in person, indicated by the wording "timed auction", the purchaser's right of withdrawal shall be recognized pursuant to and as an effect of art. 59 of the Consumer Code. The purchaser may withdraw from the contract within fourteen (14) days from entering into possession of the object purchased without having to provide any motivation, notifying the same by registered letter with advice of receipt or via certified email sent to

Pandolfini CASA D'ASTE s.r. at pandoaste@pec.pandolfini.it. Any explicit declaration of the decision to withdraw from the contract may be sent for this purpose or the standard notification which can be downloaded from the following link: www.pandolfini.it/it/content/modulo-di-recesso.asp
The above term shall be understood to have been complied with in the event that the notification of the exercising of the right of withdrawal is sent by the consumer before the expiry of the withdrawal period. Pandolfini CASA D'ASTE s.r.l. shall, in turn, undertake to notify the seller of the withdrawal. The cost of redelivering the object shall be charged to the purchaser who shall, therefore, undertake to return the same under its own responsibility and at its own expense within fourteen (14) days from when Pandolfini CASA D'ASTE s.r.l. receives the notification of withdrawal. The term shall be deemed to have been complied with if the purchaser returns the goods before the 14-day deadline.

Pandolfini CASA D'ASTE s.r.l. shall undertake to reimburse all the payments received from the consumer, including the delivery expenses (with the exception of any additional costs arising from the choice of a method of delivery different from the cheaper standard delivery offered), within fourteen (14) days from when it was informed of the consumer's decision to withdraw from the contract. Pandolfini CASA D'ASTE s.r.l. may, however, withhold reimbursement until it has received the returned goods which are the subject of the withdrawal. Reimbursement may be made by employing the same method of payment used by the consumer for the initial transaction, unless the consumer has expressly agreed otherwise and on condition that the same does not have to sustain any other costs as a consequence of the reimbursement.

For the purposes of exercising the right of withdrawal, the purchaser shall, however, be understood to have entered into possession of the object purchased when ten (10) days have passed from payment by the purchaser without the same undertaking to collect the object.

12. Purchasers should undertake to comply with all the legislative measures and regulations currently in force regarding objects subject to notification, with particular reference to Italian Legislative Decree no. 42/2004. The sale of objects subject to the above regulations shall, therefore, be suspensively conditional upon the absence of the exercising of the right of pre-emption by the competent Ministry within the term of sixty (60) days from the date of receipt of the report as envisaged by art. 61 of above Legislative Decree no. 42/2004. During the period of time permitted for exercising the right of pre-emption, the object may not, however, be delivered to the purchaser pursuant to art. 61, para.4, of Legislative Decree no. 42/2004. In the event of the exercising of the right of pre-emption by the State, the successful bidder may not claim any reimbursement or indemnity from Pandolfini CASA D'ASTE s.r.l. or from the Seller.

13. Italian Legislative Decree no. 42 dated 22 January 2004 regulates the exportation of objects of cultural interest outside Italy, while exportation outside the European Community is regulated by EEC Regulation no. 116/2009 dated 18 December 2008. The exportation of objects is regulated by the above regulations and by the customs and tax laws in force. Pandolfini CASA D'ASTE s.r.l. shall not be deemed responsible for and cannot guarantee the issuing of the relevant permits. Therefore Pandolfini CASA D'ASTE s.r.l. shall decline any responsibility vis-à-vis the purchasers with regard to any restrictions on the exportation of the lots awarded. The failure to grant the above authorizations shall not justify the cancellation of the purchase or the non-payment of the same. It should be remembered that archeological findings of Italian origin may not be exported.

14. Pursuant to and as an effect of art. 22 Legislative Decree no. 231/2007 (Anti-Money Laundering Decree), clients shall undertake to provide all the up to date information necessary for permitting Pandolfini CASA D'ASTE s.r.l. to fulfill the obligations regarding the adequate verification of the clientele.

It shall be understood that the completion of the operation shall be subject to the issuing by the Client of the information requested by Pandolfini CASA D'ASTE s.r.l. in order to fulfill the above obligations. Pursuant to art. 42 Legislative Decree no. 231/07, Pandolfini CASA D'ASTE s.r.l. shall reserve the right to abstain from and not conclude the operation in the event of the objective impossibility of carrying out an adequate verification of the clientele.

15. These regulations shall be automatically accepted by anyone participating in the auction. The Court of Florence shall have jurisdiction over any disputes that may arise.

16. Lots marked with * have been entrusted by Consignors subject to V.A.T. and are therefore subject to V.A.T. as follows: 22% payable on the hammer price and 22% on the net buyer's premium.

17. Lots marked with (λ) shall be understood to be accompanied by a certificate of free circulation, while lots marked with ◇ by a certificate attesting to the shipment or importation.

18. Lots marked with ● are subject to resale rights.

Italian Legislative Decree no. 118 dated 13 February 2006 introduced royalties for the authors of works and manuscripts, and their heirs, as a fee on the price of each sale, subsequent to the first sale of the original work, the so-called "resale rights".

This fee shall be due in the event that the sale price is no less than €. 3,000 and shall be determined as follows:

- a) 4% for the part of the sale price comprised between €. 3,000 and €. 50,000
- b) 3% for the part of the sale price comprised between €. 50,000.01 and €. 200,000
- c) 1% for the part of the sale price comprised between €. 200,000.01 and €. 350,000
- d) 0.5% for the part of the sale price comprised between €. 350,000.01 and €. 500,000
- e) 0.25% for the part of the sale price above €. 500,000

Pandolfini CASA D'ASTE s.r.l. shall be obliged to pay the "resale rights" on behalf of the sellers to the Italian Society of Authors and Publishers (SIAE).

In the event that the lot is subject to so-called "resale rights" pursuant to art. 144 of Italian Law no. 633/41, in addition to the payment of the bid awarded, the auction commission and any other expenses due, the successful bidder shall also undertake to pay the amount that the Seller is obliged to pay pursuant to art. 152 of Law no. 633/41, which Pandolfini CASA D'ASTE s.r.l. shall pay to the subject entrusted with collecting the same.

19. Lots marked with ■ are offered without reserve.

20. The privacy policy statement regarding the processing of personal information can be consulted on the Pandolfini CASA D'ASTE s.r.l. website at the following address www.pandolfini.it/it/content/privacy.asp.

AUCTIONS

Auctions are open to the public without any obligation to bid. The lots are usually sold in numerical order as listed in the catalogue. Approximately 90-100 lots are sold per hour, but this figure can vary depending on the nature of the objects.

Absentee bids and telephone bids

If it's not possible for the bidder to attend the auction in person, Pandolfini CASA D'ASTE S.r.l. will execute the bid on your behalf.

To have access to this free service you will need to send us a photocopy of some form of ID and the relevant form that you will find at the end of the catalogue or in our offices. The lots will be purchased at the best possible price depending on the other bids in the salesroom.

In the event of absentee bids of equal amount, the first one to be placed will have the priority. Pandolfini CASA D'ASTE S.r.l. offers its clients the possibility to be contacted by telephone during the auction to participate in the sale. You will need to send a written request within 12 hours prior to the time of the sale. This service is guaranteed depending on the lines available at the time, and according to the order of arrival of the requests.

We therefore advise clients to place a bid that will allow us to execute it on their behalf only when it is not possible to contact them.

Bids

The starting price is usually lower than the estimate stated in the catalogue, and each raising will be approximately 10% of the previous bid.

The raising of the bid during the auction is, in any case at the sole discretion of the auctioneer.

Collection of lots

The lots paid for following the aforementioned procedures must be collected immediately, unless other agreements have been taken with the auction house.

Logistic service may be provided by Pandolfini with shipping costs charged to the customer.

For any other information please see General Conditions of Sale.

Payment

The payment of the lots is due, in EUR, the day following the sale, in any of the following ways:

- cash within the limits established by law at the time of payment
- non-transferable bank draft or personal cheque with prior consent from the administrative office, made payable to:
Pandolfini CASA D'ASTE S.r.l.
- bank transfer to:
MONTE DEI PASCHI DI SIENA
Via dei Pecori 8 - FIRENZE
IBAN IT 21T 01030 02800 000063650896
headed to Pandolfini Casa d'Aste
Swift BIC PASCITMMFIR

Pandolfini CASA D'ASTE S.r.l. acts on behalf of the Consignor on the basis of a mandate, and does not substitute third parties regarding payments. For lots sold by V.A.T. payers, an invoice will be issued to the purchaser by the seller. Our invoice, though you will find reported the hammer price and the V.A.T., is only made up of the amount highlighted.

BUYING AT PANDOLFINI

The estimates in the catalogue are expressed in Euros (€). These estimates are purely indicative and are based on the mean price of comparable pieces on the market, on the condition and on the characteristics of the object itself.

The catalogues of Pandolfini include information on the condition of the objects only when describing multiple lots (such as prints, books, coins and bottles of wine). Please request a condition report of the lot you are interested in from the specialist in charge.

Lots sold in our auctions will rarely be in perfect condition and may show, due to their nature and age, signs of wear, damage, restoration or repair and other imperfections. Any reference to the condition of the object in the catalogue is not equivalent to a complete description of its condition. Condition reports are usually available on request and complete the catalogue entries. In the description of the lots, our staff judges the condition of the object in accordance with its estimate and the kind of auction in which it has been included. Any statement in the catalogue, in the condition report or elsewhere, regarding the physical nature of the lot and its condition, is given honestly and scrupulously. The staff of Pandolfini however does not have the professional training of a restorer: any statement therefore should not be considered exhaustive. Potential purchasers are always advised to inspect the object in person and, in the case of lots of particular value, to ask the opinion of a restorer or of a trusted consultant before placing a bid.

Any statement regarding the author, the attribution of the work, dating, origin, provenance and condition is to be considered a simple opinion and not an actual fact.

As concerning attributions, please note that:

1. ANDREA DEL SARTO: in our opinion a work by the artist.
2. ATTRIBUTED TO ANDREA DEL SARTO: in our opinion the work was executed by the artist, but with a degree of uncertainty.
3. ANDREA DEL SARTO'S WORKSHOP: work executed by an unknown artist in the workshop of the artist, whether or not under his direction.
4. ANDREA DEL SARTO'S CIRCLE: in our opinion a work executed by an unidentifiable artist, with characteristics referable to the aforementioned artist. He may be a pupil.
5. STYLE OF...; FOLLOWER OF...; a work by a painter who adheres to the style of the artist: he could be a pupil or another contemporary, or almost contemporary, artist.
6. MANNER OF ANDREA DEL SARTO: work executed imitating the style of the artist, but at a later date.
7. FROM ANDREA DEL SARTO: copy from a painting known to be by the artist.
8. IN THE STYLE OF...: work executed in the style specified, but from a later date.
9. The terms signed and/or dated and/or initialled means that it was done by the artist himself.
10. The term bearing the signature and/or date means that, in our opinion, the writing was added at a later date or by a different hand.
11. In the measurements of the paintings, expressed in cm, height comes before base. The size of works on paper is instead expressed in mm.
12. For lots with the symbol (λ), an export licence or a temporary importation licence is available.
13. The weight of silver objects is a net weight, excluding metal, glass and crystal parts. The weight of silver objects with a weighted base will not be indicated.
14. Lots with the symbol ● are subjected to the "resale right".

BUYER'S PREMIUM AND VAT

A buyer's premium will be added to the hammer price amounting to:

- 26% up to € 250,000
- 22% on any excess amount.

These percentages shall include VAT in accordance with current regulations.

Lots marked * in the catalogue

The sale of lots marked * and subject to ordinary VAT will instead be increased as follows:

- 22% VAT on the hammer price
- 26% buyer's premium up to € 250,000 and 22% on any excess amount

Sales carried out by virtue of mandates without the power of representation that are stipulated with VAT subjects and involve goods for which the tax has not been deducted at the moment of purchase shall be subject to the VAT Margin scheme pursuant to art. 40 b) of Italian Legislative Decree 41/95.

BUYING AT PANDOLFINI

Terms of payment

The following methods of payment are accepted:

- a) cash within the limits established by law at the time of payment;
- b) bank draft subject to prior verification with the issuing bank;
- c) current account bank check upon agreement with the administrative offices of Pandolfini CASA D'ASTE S.r.l.;
- d) bank transfer made out to Pandolfini Casa d'Aste

MONTE DEI PASCHI DI SIENA

Filiale FIRENZE - Via dei Pecori, 8

IBAN: IT 21T 01030 02800 000063650896

BIC: PASCITMMFIR

Resale right

The Legislative Decree n. 118 dated 13th February 2006 introduced the right for authors of works of art and manuscripts, and for their heirs, to receive a remuneration from the price of any sale after the first, of the original work: this is the so-called "resale right".

This payment is due for selling prices over €3.000 and is determined as follows:

- a) 4 % up to € 50.000;
- b) 3 % for the portion of the selling price between € 50.000,01 and € 200.000;
- c) 1 % for the portion of the selling price between € 200.000,01 and € 350.000;
- d) 0,5 % for the portion of the selling price between € 350.000,01 and € 500.000;
- e) 0,25 % for the portion of the selling price exceeding € 500.000.

Pandolfini CASA D'ASTE S.r.l. is liable to pay the "resale right" on the sellers' behalf to the Società Italiana degli Autori ed Editori (SIAE).

Should the lot be subjected to the "resale right" in accordance with the art. 144 of the law 633/41, the purchaser will pay, in addition to the hammer price, to the commission and to other possible expenses, the amount that would be due to the Seller in accordance with the art. 152 of the law 633/41, that Pandolfini will pay to the subject authorized to collect it.

Please remember that, in the case of the exportation of works that are over 50 years old, according to Italian law a certificate of free circulation should be requested. The waiting time for the issuing of this documentation is around forty (40) days from the presentation of the work and the relevant documents to the *Soprintendenza Belle Arti* (Superintendency of Fine Arts).

In the event that the lot is awarded to a foreign buyer, the client is requested to immediately contact the competent department regarding the work purchased for information about the estimate and the paperwork necessary for the exportation and transport of the work to a foreign country.

The failed or delayed issuing of the license shall not constitute grounds for the rescinding or annulment of the sale, nor shall it justify any delay in the payment by the purchaser.

SELLING THROUGH PANDOLFINI

Evaluations

You can ask for a free evaluation of your objects by fixing an appointment at the headquarters of Pandolfini CASA D'ASTE S.r.l. Alternatively, you may send us a photograph of the objects and any information which could be useful: our specialists will then express an indicative evaluation.

Mandate of sale

If you should decide to entrust your objects to us, the Pandolfini staff will assist you through the entire process. Upon delivery of the objects you will receive a document (mandate of sale) which includes a list of the objects, the reserves, our commission and possible costs for insurance, photographs and shipping. We will need some form of ID and your date and place of birth for the registration in the P.S. registers in the offices of Pandolfini. The mandate of sale is a mandate of representation: therefore Pandolfini CASA D'ASTE S.r.l. cannot substitute the seller in his relations with third parties.

Reserve

The reserve is the minimum amount (commission included) at which an object can be sold. This sum is strictly confidential and the auctioneer will ensure it remains so it during the auction. If the reserve is not reached, the lot will remain unsold.

Payment

You will receive payment within 35 working days from the day of the sale, provided the payment on behalf of the purchaser is complete, with the issue of a detailed invoice reporting commissions and any other charges applicable.

Commission

Pandolfini CASA D'ASTE S.r.l. will apply a 13% (plus V.A.T.) commission which will be deducted from the hammer price.



PANDOLFINI TEMPO

IL SISTEMA PIÙ SEMPLICE PER ACQUISTARE ALL'ASTA

Potete aggiudicarvi una varietà di oggetti d'arte, arredi, dipinti, vini, gioielli, orologi, disegni. Le aste sono curate dai nostri esperti.



1 Partecipare è molto semplice.
Vai sul calendario aste e cerca il logo.



2 Sfoglia il catalogo on line come per le aste tradizionali.
Per fare la tua offerta utilizza il pannello che vedi,
come esempio, qui sulla destra con le seguenti funzioni:

- Data e ora del Termine asta
- Countdown del tempo restante al termine asta
- Pulsante offerta con incremento prestabilito
- Inserimento valore offerta massima.

3 Verifica in tempo reale nella tua area riservata **My Pandolfini** lo stato completo di tutte le tue offerte attive. Se non sei ancora registrato registrati.

4 Per registrarti utilizza il modulo standard della registrazione e inserisci un documento valido, il codice fiscale, carta di credito e referenze bancarie.
Ti verrà inviata una mail di conferma.

5 Verrai avvertito di variazioni di offerte attraverso mail che ti informeranno se la tua offerta è stata superata o ti sei aggiudicato il lotto.

15/11/2021 09:08:00

TERMINE ASTA

10G 16H 17M 5S

TERMINE RIMANENTE

OFFERTA LIBERA

1000€
OFFRI

oppure

1000 ▼ EUR

LA TUA OFFERTA MASSIMA

INVIA OFFERTA MASSIMA

🔗 **CONDIZIONI GENERALI**

Per informazioni tempo@pandolfini.it

Cognome | Surname _____

Nome | Name _____

Ragione Sociale | Company Name _____

@EMAIL _____

Indirizzo | Address _____

Città | City _____

C.A.P. | Zip Code _____

Telefono Ab. | Phone _____

Fax _____

Cell. | Mobile _____

Cod. Fisc o Partita IVA | VAT _____

PAGAMENTO | PAYMENT

Assegno intestato a Pandolfini Casa d'Aste | Check to Pandolfini Casa d'Aste

Bonifico Bancario | Bank transfer to
MONTE DEI PASCHI DI SIENA
IBAN: IT 21T 01030 02800 000063650896 - Swift BIC: PASCITMMFIR

VISA MASTERCARD

CARTA # | CARD # _____

Security Code _____

Data scadenza | Expiration Date _____

Firma | Signature _____

NUOVO | NEW RINNOVO | RENEWAL

SEGNARE LE CATEGORIE DI INTERESSE PLEASE CHECK THE CATEGORIES OF INTEREST

ARREDI E MOBILI ANTICHI
OGGETTI D'ARTE, PORCELLANE, MAIOLICHE € 170
FURNITURE, WORKS OF ART,
PORCELAIN AND MAIOLICA
5 Cataloghi | Catalogues

DIPINTI E SCULTURE DEL SEC. XIX € 120
19TH CENTURY PAINTINGS AND SCULPTURES
3 Cataloghi | Catalogues

DIPINTI E SCULTURE ANTICHE € 120
OLD MASTERS PAINTINGS AND SCULPTURES
3 Cataloghi | Catalogues

ARTE ORIENTALE | ASIAN ART € 80
2 Cataloghi | Catalogues

MONETE E MEDAGLIE | COINS AND MEDAL € 80
2 Cataloghi | Catalogues

ARGENTI | SILVER € 170
GIOIELLI E OROLOGI | JEWELRY AND WATCHES
5 Cataloghi | Catalogues

LIBRI E MANOSCRITTI € 50
BOOKS AND MANUSCRIPTS
2 Cataloghi | Catalogues

VINI | WINES € 80
3 Cataloghi | Catalogues

ARTE MODERNA E CONTEMPORANEA € 120
ARTI DECORATIVE DEL SEC. XX E DESIGN
MODERN AND CONTEMPORARY ART
20TH CENTURY DECORATIVE ARTS AND DESIGN
3 Cataloghi | Catalogues

AUTO CLASSICHE | CLASSIC CARS € 80
2 Cataloghi | Catalogues

TOTALE | TOTAL €

RISPEDIRE ALL'UFFICIO ABBONAMENTI - PLEASE SEND THIS FORM BACK TO THE SUBSCRIPTION OFFICE

PANDOLFINI CASA D'ASTE Palazzo Ramirez Montalvo | Borgo degli Albizi, 26 | 50122 Firenze | Tel. +39 055 2340888-9 | Fax +39 055 244343 | info@pandolfini.it

ARCADE

DIPINTI DAL XV AL XX SECOLO

6 MARZO 2024

Preso visione degli oggetti posti in asta, non potendo essere presente alla vendita, incarico con la presente la direzione di Pandolfini Casa d'Aste:

Having viewed the objects submitted for auction, since I am unable to be present at the sale, I hereby designate the management of Pandolfini Casa d'Aste:

OFFERTA SCRITTA ABSENTEE BID

di acquistare per mio conto e nome i lotti qui descritti fino alla concorrenza della somma di seguito precisata oltre i diritti, le spese di vendita e altri eventuali costi.
Dichiaro di aver letto e di accettare i termini e le condizioni di vendita riportate in catalogo.

*to purchase the lots described on my behalf and in my name up to the amount specified below, plus the rights, sales expenses and any other costs.
I hereby declare to have read and to accept the terms and conditions of sale as set down in the catalogue.*

COMMISSIONE TELEFONICA TELEPHONE BID

di contattarmi al seguente numero telefonico

al fine di concorrere all'acquisto dei lotti proposti. Prendo atto che tale servizio sarà garantito nei limiti della disponibilità delle linee al momento ed in ordine al ricevimento delle richieste. Esclusivamente nel caso in cui fosse impossibile contattarmi indico comunque l'offerta di seguito precisata, oltre i diritti, le spese di vendita e altri eventuali costi, consentendovi di agire per mio nome e conto.

Dichiaro di aver letto e di accettare i termini e le condizioni di vendita riportate in catalogo.

to contact me at the following telephone number

in order to take part in the purchase of the lots offered. I hereby acknowledge that this service shall be guaranteed according to the availability of the lines at the time and according to the order of receipt of the requests. Exclusively in the event that it is impossible to contact me, in any case I indicate the bid specified below, plus the rights, sales expenses and any other costs, allowing you to act in my name and on my behalf.

I hereby declare to have read and to accept the terms and conditions of sale as set down in the catalogue.

Data | Dated

Firma | Signed

Ai fini degli artt. 1341 e 1342 c.c. il Cliente dichiara di approvare specificatamente le seguenti clausole contenute nelle Condizioni Generali riportate in catalogo: Art. 1 (Limitazioni di responsabilità), Art. 3 (Valutazioni e contestazioni), Art. 4 (Garanzie), Art. 5 (Vendita "come visti"), Art. 10 (Pagamenti, costi di custodia e ritiro dei beni), Art. 11 (Recesso) Art. 12 (Diritto di prelazione), Art. 13 (Esportazione), Art. 15 (Foro competente), Art. 18 (Diritto di seguito).

Data | Dated

Firma | Signed

Cognome | Surname

Nome | Name

Ragione Sociale | Company Name

EMAIL

Fax

Indirizzo | Address

Città | City

C.A.P. | Zip Code

Telefono Ab. | Phone

Cell. | Mobile

Cod. Fisc o Partita IVA | VAT

Il modulo dovrà essere accompagnato dalla copia di un documento di identità.
The form must be accompanied by a copy of an identity card.

Lotto Lot	Descrizione Description	Offerta scritta Bid
		€
		€
		€
		€
		€
		€
		€
		€
		€
		€
		€
		€
		€
		€
		€
		€
		€
		€
		€
		€
		€

Vi preghiamo di inviare il modulo via fax o email | please fax or email to + 39 055 244 343 | info@pandolfini.it

Il nostro ufficio confermerà tutte le offerte ricevute; nel caso non vi giungesse conferma entro il giorno successivo, vi preghiamo di contattarci al +39 055 2340888.

Le offerte dovranno pervenire presso Pandolfini Casa d'Aste almeno 12 ore prima dell'inizio dell'asta.

Vi preghiamo di considerare che Pandolfini potrà contattare i nuovi clienti per ottenere referenze bancarie e qualsiasi altra notizia che riterrà necessaria ai fini della partecipazione all'asta.

Our office will confirm all the offers received; in case you shouldn't receive confirmation of reception within the following day, please contact +39 055 2340888.

Bids should be submitted at least 12 hours before the auction.

Please note that Pandolfini may contact new clients to request a bank reference and further information to participate at the auction.

For the purposes of articles 1341 and 1342 of the Italian Civil Code (C.C.), the Client hereby declares to specifically approve the following clauses of the General Conditions as set out in the catalogue: Art. 1 (Limitations of responsibility), Art. 3 (Valuations and disputes), Art. 4 (Guarantees), Art. 5 (Sale "as seen"), Art. 10 (Payments, storage charges and collection of goods), Art. 11 (Withdrawal) Art. 12 (Right of pre-emption), Art. 13 (Exportation), Art. 15 (Place of jurisdiction), Art. 18 (Resale rights).



ASSOCIAZIONE NAZIONALE CASE D'ASTE

AMBROSIANA CASA D'ASTE DI A. POLESCHI

Via Sant'Agnesa 18 - 20123 Milano
tel. 02 89459708 - fax 02 40703717
www.ambrosianacasadaste.com
info@ambrosianacasadaste.com

ANSUINI 1860 ASTE

Viale Bruno Buozzi 107 - 00197 Roma
tel. 06 45683960 - fax 06 45683961
www.ansuiniaste.com
info@ansuiniaste.com

BERTOLAMI FINE ART

Piazza Lovatelli 1 - 00186 Roma
tel. 06 32609795 - 06 3218464
fax 06 3230610
www.bertolamifineart.com
info@bertolamifineart.com

BLINDARTE CASA D'ASTE

Via Caio Duilio 10 - 80125 Napoli
tel. 081 2395261 - fax 081 5935042
www.blindarte.com
info@blindarte.com

CAMBI CASA D'ASTE

Castello Mackenzie
Mura di S. Bartolomeo 16
16122 Genova
tel. 010 8395029 - fax 010 879482
www.cambiaste.com
info@cambiaste.com

COLASANTI CASA D'ASTE

Via Aurelia, 1249 - 00166 Roma
tel. 06 6618 3260 - fax 06 66183656
www.colasantiaste.com
info@colasantiaste.com

CAPITOLIUM ART

Via Carlo Cattaneo 55 - 25121 Brescia
tel. 030 2072256 - fax 030 2054269
www.capitoliumart.it
info@capitoliumart.it

EURANTICO

S.P. Sant'Eutizio 18 - 01039 Vignanello VT
tel. 0761 755675 - fax 0761 755676
www.eurantico.com
info@eurantico.com

FABIANI ARTE

via Guglielmo Marconi 44 - 51016
Montecatini Terme (PT)
tel. 0572 910502
www.fabianiarte.com
info@fabianiarte.com

FARSETTIARTE

Viale della Repubblica (area Museo Pecci)
59100 Prato
tel. 0574 572400 - fax 0574 574132
www.farsettiarte.it
info@farsettiarte.it

FIDESARTE ITALIA

Via Padre Giuliani 7 (angolo via Einaudi)
30174 Mestre VE
tel. 041 950354 - fax 041 950539
www.fidesarte.com
info@fidesarte.com

FINARTE S.P.A.

Via Paolo Sarpi 6 - 20154 Milano
tel. 02 3363801 - fax 02 28093761
www.finarte.it
info@finarte.it

INTERNATIONAL ART SALE

Via G. Puccini 3 - 20121 Milano
tel. 02 40042385 - fax 02 36748551
www.internationalartsale.it
info@internationalartsale.it

LIBRERIA ANTIQUARIA GONNELLI - CASA D'ASTE

Piazza D'Azeglio 13 - 50121 Firenze
tel. 055 268279 - fax 0039 0552396812
www.gonnelli.it
info@gonnelli.it

MAISON BIBELOT CASA D'ASTE

Corso Italia 6 - 50123 Firenze
tel. 055 295089 - fax 055 295139
www.maisonbibelot.com
segreteria@maisonbibelot.com

STUDIO D'ARTE MARTINI

Borgo Pietro Wuhrer 125 - 25123 Brescia
tel. 030 2425709 - fax 030 2475196
www.martiniarte.it
info@martiniarte.it

PANDOLFINI CASA D'ASTE

Borgo degli Albizi 26 - 50122 Firenze
tel. 055 2340888-9 - fax 055 244343
www.pandolfini.com
info@pandolfini.it

SANT'AGOSTINO

Corso Tassoni 56 - 10144 Torino
tel. 011 4377770 - fax 011 4377577
www.santagostinoaste.it
info@santagostinoaste.it

A.N.C.A. Associazione Nazionale delle Case d'Aste

REGOLAMENTO

Articolo 1

I soci si impegnano a garantire serietà, competenza e trasparenza sia a chi affida loro le opere d'arte, sia a chi le acquista.

Articolo 2

Al momento dell'accettazione di opere d'arte da inserire in asta i soci si impegnano a compiere tutte le ricerche e gli studi necessari, per una corretta comprensione e valutazione di queste opere.

Articolo 3

I soci si impegnano a comunicare ai mandanti con la massima chiarezza le condizioni di vendita, in particolare l'importo complessivo delle commissioni e tutte le spese a cui potrebbero andare incontro.

Articolo 4

I soci si impegnano a curare con la massima precisione i cataloghi di vendita, corredando i lotti proposti con

schede complete e, per i lotti più importanti, con riproduzioni fedeli.

I soci si impegnano a pubblicare le proprie condizioni di vendita su tutti i cataloghi.

Articolo 5

I soci si impegnano a comunicare ai possibili acquirenti tutte le informazioni necessarie per meglio giudicare e valutare il loro eventuale acquisto e si impegnano a fornire loro tutta l'assistenza possibile dopo l'acquisto.

I soci rilasciano, a richiesta dell'acquirente, un certificato su fotografia dei lotti acquistati.

I soci si impegnano affinché i dati contenuti nella fattura corrispondano esattamente a quanto indicato nel catalogo di vendita, salvo correggere gli eventuali refusi o errori del catalogo stesso.

I soci si impegnano a rendere pubblici i listini delle aggiudicazioni.

Articolo 6

I soci si impegnano alla collaborazione con le istituzioni pubbliche per la conservazione del patrimonio culturale italiano e per la tutela da furti e falsificazioni.

Articolo 7

I soci si impegnano ad una concorrenza leale, nel pieno rispetto delle leggi e dell'etica professionale.

Ciascun socio, pur operando nel proprio interesse personale e secondo i propri metodi di lavoro si impegna a salvaguardare gli interessi generali della categoria e a difenderne l'onore e la rispettabilità.

Articolo 8

La violazione di quanto stabilito dal presente regolamento comporterà per i soci l'applicazione delle sanzioni di cui all'art. 20 dello Statuto ANCA



ART ASSICURAZIONI
L'arte di assicurare l'arte
AGENZIA CATANI GAGLIANI







UNA COLLEZIONE DI VASI
DA FARMACIA IN MAIOLICA

Esposizione

11 - 13 Marzo 2024
Palazzo Ramirez Montalvo
Borgo Albizi, 26
FIRENZE

ASTA A TEMPO
7 - 14 MARZO 2024

Contatti

Alberto Vianello
alberto.vianello@pandolfini.it
Giulia Anversa
milano@pandolfini.it

Pandolfini
CASA D'ASTE
100TH
Anniversary

ASTA LIVE | PANDOLFINI.COM



AS TIME GOES BY
VINI PREGIATI E DA COLLEZIONE

Esposizione
Su appuntamento
nei giorni precedenti la vendita

ASTA FIRENZE
11 - 12 APRILE 2024

Contatti
Francesco Tanzi
francesco.tanzi@pandolfini.it

Pandolfini
CASA D'ASTE
100TH
Anniversary

ASTA LIVE | PANDOLFINI.COM



INTERNATIONAL FINE ART

Esposizione
19 - 22 Aprile 2024
Palazzo Ramirez Montalvo
Borgo Albizi, 26
FIRENZE

ASTA FIRENZE
23 APRILE 2024

Contatti
Tomaso Piva
tomaso.piva@pandolfini.it

Pandolfini
CASA D'ASTE
100TH
Anniversary

ASTA LIVE | PANDOLFINI.COM



DIPINTI DEL SECOLO XIX

Esposizione

11 - 14 Maggio 2024
Palazzo Ramirez Montalvo
Borgo Albizi, 26
FIRENZE

ASTA FIRENZE
16 MAGGIO 2024

Contatti

Lucia Montigiani
lucia.montigiani@pandolfini.it

Pandolfini
CASA D'ASTE
100TH
Anniversary

Angelo Dall'Oca Bianca, (Verona 1858 - 1942), AL MERCATO
olio su tavoletta, cm 35x19,5, firmato e datato Verona 1890" in basso a destra

ASTA LIVE | [PANDOLFINI.COM](https://www.pandolfini.com)







PANDOLFINI.COM